



LAURENCE DUMONT
AGENCEMENT ET DESIGN D'ESPACES INTÉRIEURS

Projet d'agencement de la pièce de vie d'une maison d'habitation

11 impasse des Acacias
79270 SAINT-SYMPHORIEN

ESQ

2025 08 05

SITUATION



Références de la parcelle 000 AR 49

Référence cadastrale de la parcelle
 Contenance cadastrale
 Adresse

000 AR 49
1 207 mètres carrés
11 IMP DES ACACIAS
79270 SAINT-SYMPHORIEN

DEMANDE

Vous êtes en train de rénover votre résidence principale. Vous avez supprimé des cloisons intérieures pour créer une grande pièce de vie, avec une cuisine ouverte.

Votre sollicitation porte sur l'organisation et l'aménagement de cette grande pièce, qui est l'espace au cœur de la vie de la maison. Vous conservez le principe de 2 niveaux dans votre pièce de vie. Vous êtes prêt à éventuellement supprimer la seule cloison conservée dans la pièce.

Cuisine :

Dans votre cuisine, vous avez besoin :

- d'un évier avec un grand bac et sa robinetterie, avec la poubelle en-dessous
- d'un lave-vaisselle bas
- d'un plan de travail avec une surface de travail de 1m de large sur 80cm de profondeur
- d'une plaque vitrocéramique de 60 cm avec une hotte si possible à tirage extérieur
- d'un frigo (frigo actuel 59x61x200 cm)
- d'un four (à hauteur 70cm) et d'un micro-ondes encastrés
- de quelques placards pour les réserves et les ustensiles de cuisine

Vous devez pouvoir poser la cafetière et le robot sur un espace accessible et visible. Le grille-pain est à ranger dans un placard. Tout l'électro-ménager, à l'exception du frigo, est à acheter.

Vous n'avez pas besoin d'un espace Restauration dans la partie Cuisine.

L'idée d'un îlot vous séduit.

Salle-à-manger :

La totalité des repas sont pris dans la salle-à-manger.

Votre salle-à-manger doit contenir :

- Une table (avec rallonges) pouvant accueillir de 4 à 8 personnes
- Quatre chaises (les autres seront stockées dans le garage)
- Un buffet bas pour ranger la vaisselle quotidienne

Salon :

Votre futur salon est un espace à construire dans un esprit modulaire, avec :

- Un canapé 3 places
- Des assises plus petites et déplaçables pour les jours où vous recevez du monde
- Une TV plate murale, avec un petit meuble de rangement

Vous n'avez pas besoin de table basse, ni de bibliothèque, ni d'espace pour le sport.

L'emplacement d'un poêle à bois peut être envisagé.

Sol :

Une unité de sol est à trouver entre les 4 espaces réunis, ainsi qu'avec l'entrée et le couloir.

Plafond / murs :

La reprise des murs et du plafond, pour créer un seul et même espace, est à prévoir.

EXISTANT



EXISTANT - PHOTOS



M. Jean-Baptiste FOURCADE 11 impasse des Acacias 79270 SAINT-SYMPHORIEN	Projet d'agencement de la pièce de vie d'une maison d'habitation 11 impasse des Acacias 79270 SAINT-SYMPHORIEN		ESQ	Photos de l'existant	
	03	2025_088	2025 08 05		

PROPOSITION A1 - PLAN ESQUISSE



PROPOSITION A1 - ESQUISSE ET ILLUSTRATIONS

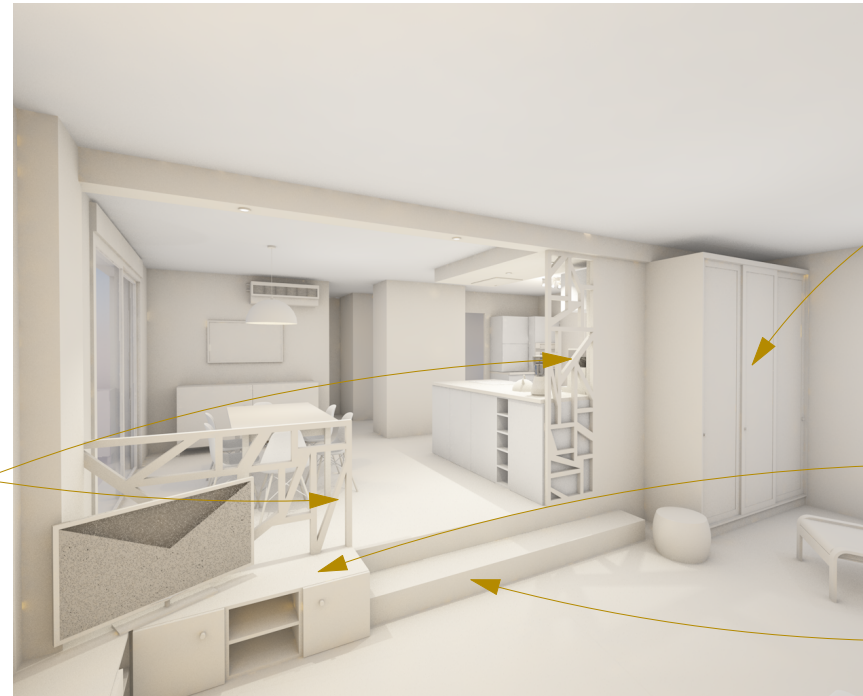


Faux plafond avec hotte à tirage et spots intégrés

Poele

Eléments hauts de rangement avec spots intégrés

Ilot de travail, de cuisson et de rangement



Armoire de rangement (réserve cuisine, linge de maison, ...) occultant en même temps le tableau électrique

Meuble TV d'angle

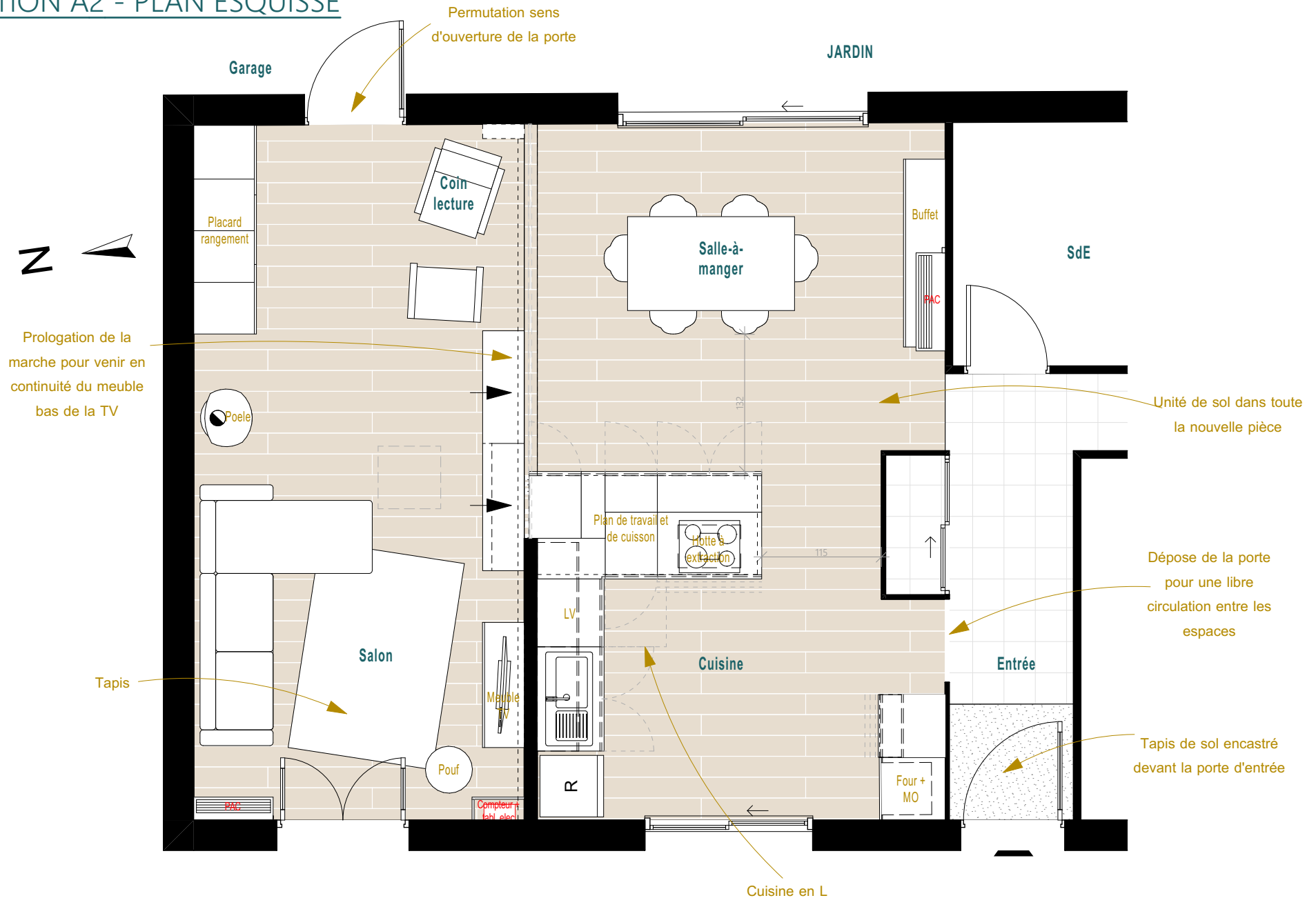
Prolongation de la marche

Séparations ajourées en bois



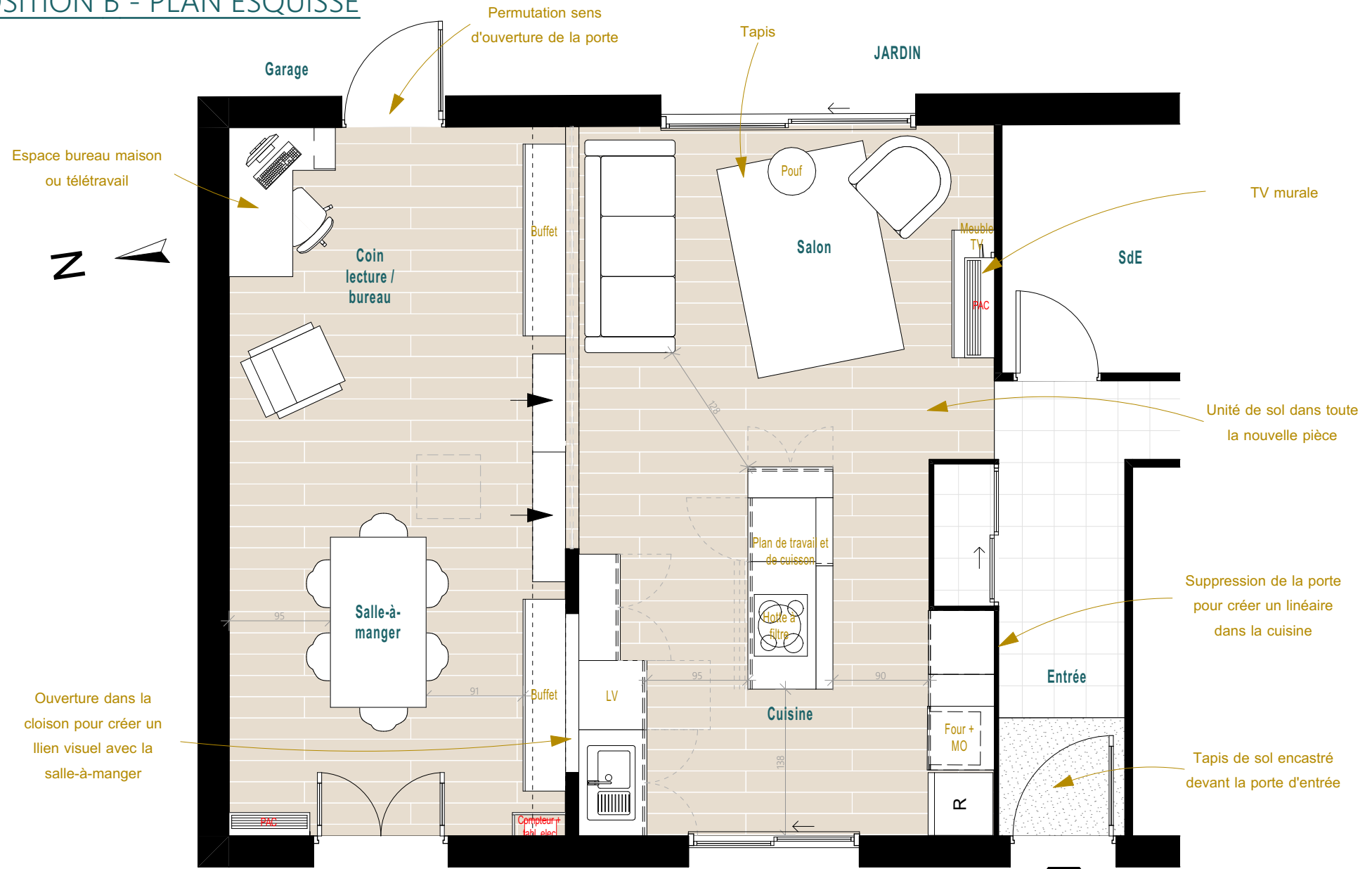
Images non contractuelles

PROPOSITION A2 - PLAN ESQUISSE



M. Jean-Baptiste FOURCADE 11 impasse des Acacias 79270 SAINT-SYMPHORIEN	Projet d'aménagement de la pièce de vie d'une maison d'habitation 11 impasse des Acacias 79270 SAINT-SYMPHORIEN	ESQ	Projet - Proposition A2	
		06	2025_088	2025 08 05

PROPOSITION B - PLAN ESQUISSE



PROPOSITION B - ESQUISSE ET ILLUSTRATIONS



Hotte à filtres suspendue

Rails lumineux suspendus

Faux plafond avec spots intégrés



Images non contractuelles



TV murale et meuble bas

Buffet pour vaisselle

Buffet ou étagères servant aussi de garde-corps

Prolongation de la marche

Ilot de travail, de cuisson et de rangement

Ouverture dans la cloison pour créer le lien visuel avec la salle-à-manger



PROPOSITION C - PLAN ESQUISSE



PROPOSITION C - ESQUISSE ET ILLUSTRATIONS



Faux plafond avec hotte et spots intégrés

Ilot avec rangement et plaque de cuisson

Faux plafond avec spots intégrés



Meuble TV et poêle dans le salon

Ilot de travail, de cuisson et de rangement

Suppression de la cloison pour ouvrir tout l'espace



Habillage du tableau électrique

Crédence de protection

Canapé servant aussi de garde-corps

Prolongation de la marche

Images non contractuelles