



LAURENCE DUMONT  
AGENCEMENT ET DESIGN D'ESPACES INTÉRIEURS

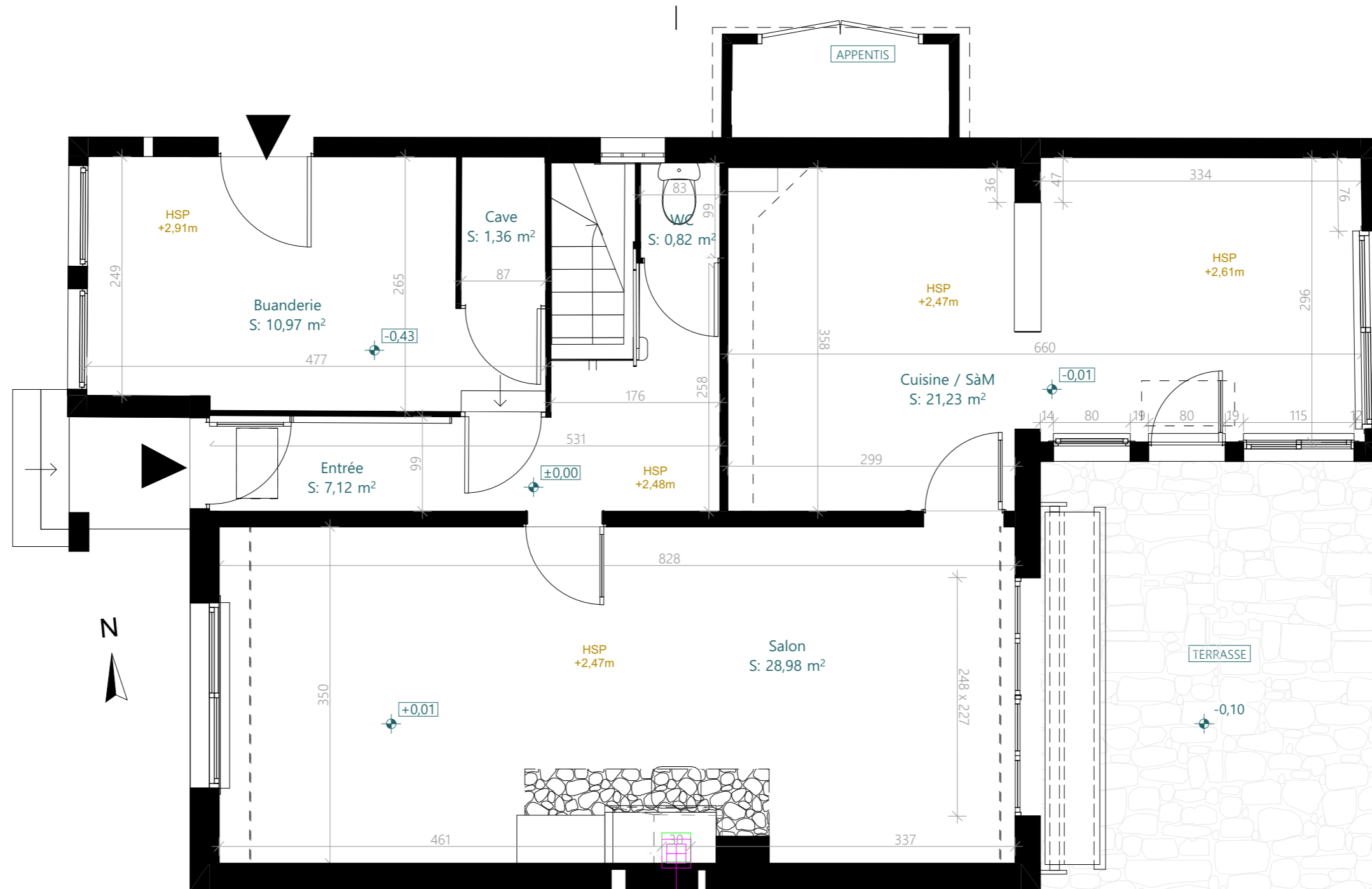
# Projet d'agencement global d'une maison d'habitation

86 rue de Bessac  
79000 NIORT

PROJET DE CONCEPTION GENERALE

2025 11 26

# EXISTANT - PLAN DU RDC



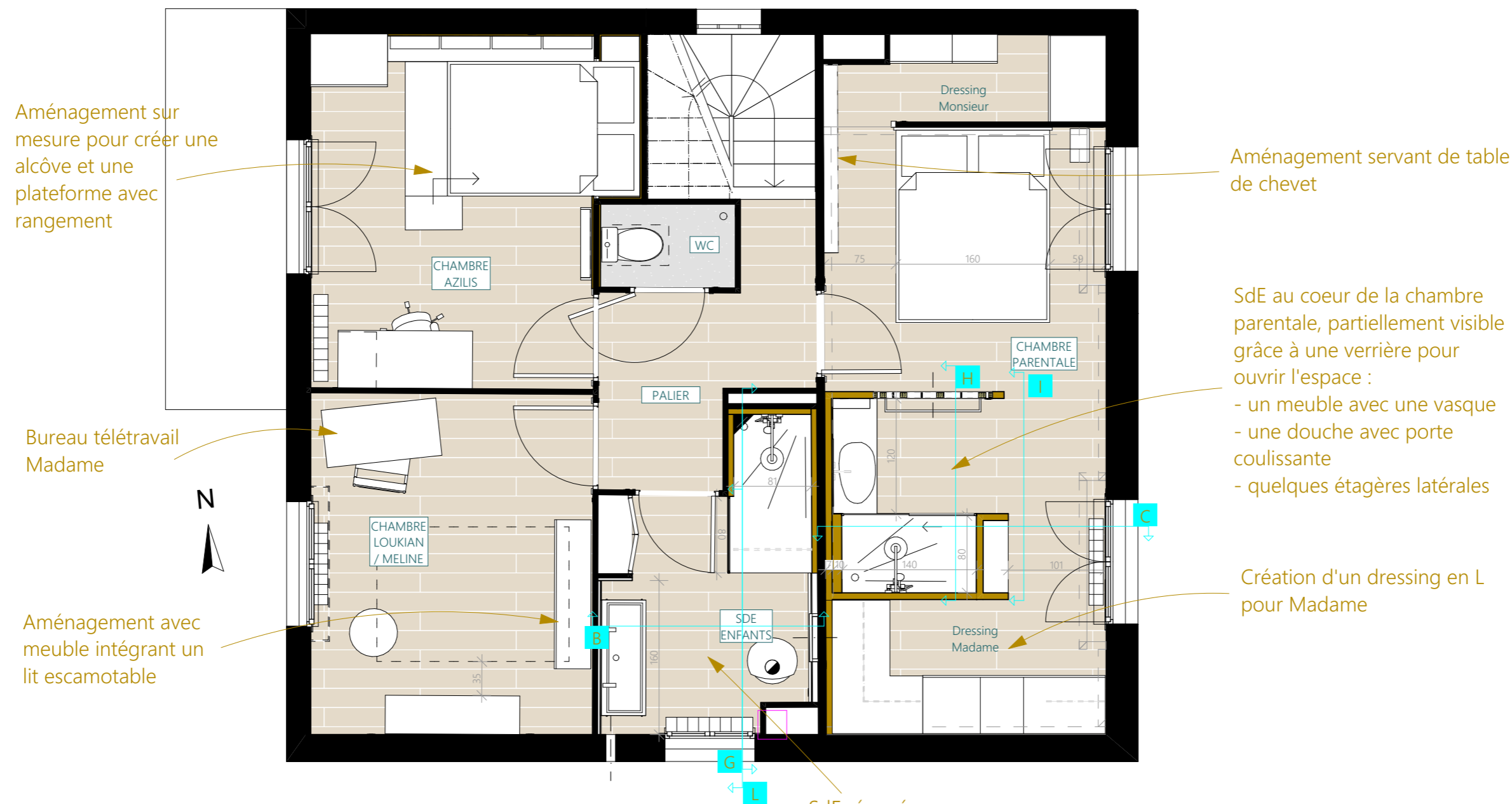
# EXISTANT - PLAN DE L'ETAGE



# PROJET - ETAGE - PLAN

Proposition impliquant une déclaration préalable de travaux

Faisabilité et conditions d'intervention sur les structures porteuses à confirmer par un Bureau d'études Structures, et par un cheministe pour le poêle



Aménagement sur mesure pour créer une alcôve et une plateforme avec rangement

Aménagement servant de table de chevet

Bureau télétravail Madame

SdE au coeur de la chambre parentale, partiellement visible grâce à une verrière pour ouvrir l'espace :  
 - un meuble avec une vasque  
 - une douche avec porte coulissante  
 - quelques étagères latérales

Aménagement avec meuble intégrant un lit escamotable

Création d'un dressing en L pour Madame

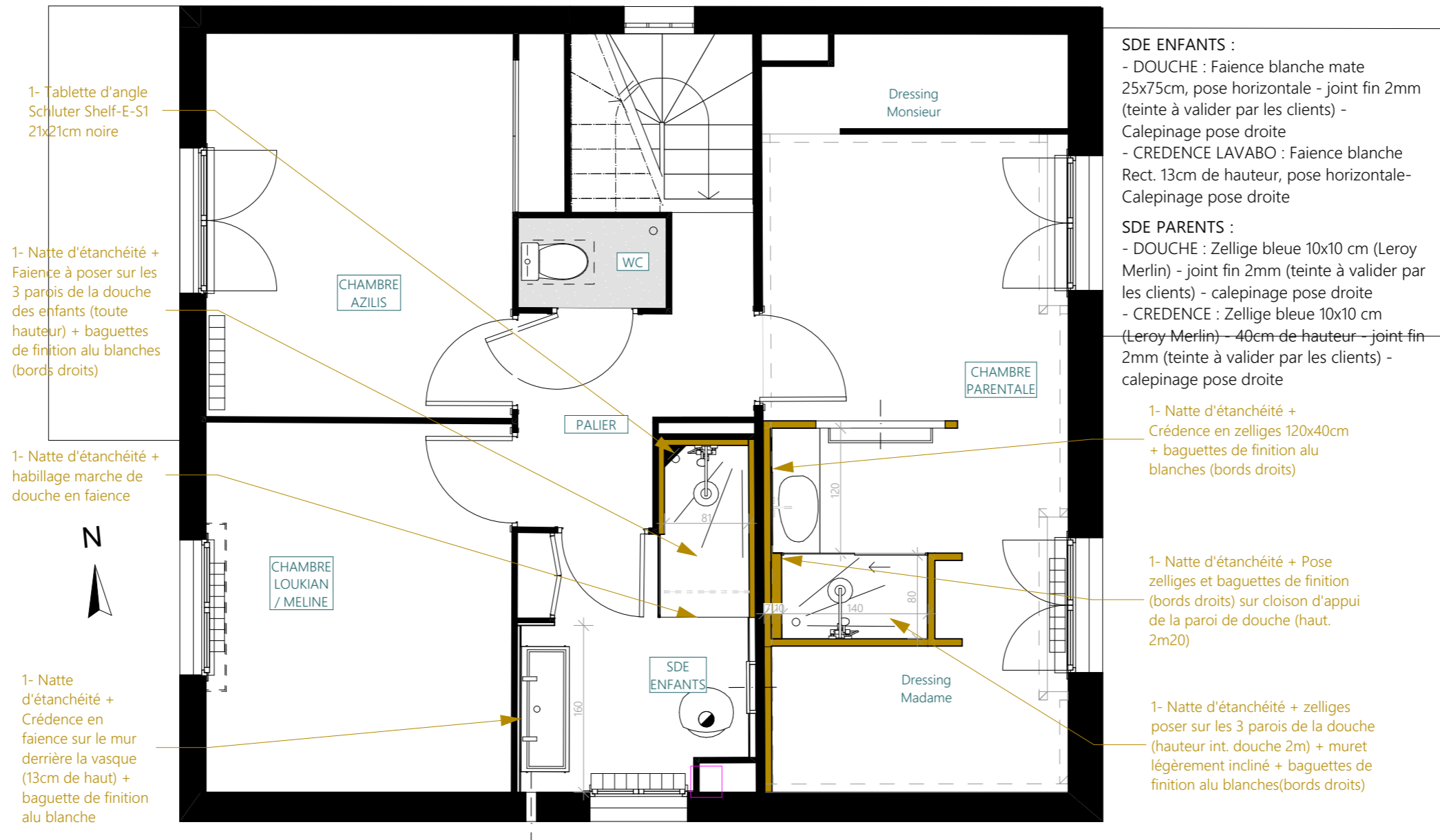
SdE rénovée avec  
 - un meuble avec deux robinets + tiroirs de rangement  
 - une douche sans porte et paroi vitrée latérale opacifiée partiellement  
 - un sèche-serviette électrique

M. et Mme CLAQUIN 86 rue de Bessac 79000 NIOIRT	Projet d'agencement global d'une maison d'habitation 86 rue de Bessac 79000 NIOIRT	PCG A3	Projet - Etage - 50ème	
		08	2025_085	2025 11 26

# PROJET - ETAGE - CARRELAGE

Proposition impliquant une déclaration préalable de travaux

Faisabilité et conditions d'intervention sur les structures porteuses à confirmer par un Bureau d'études Structures, et par un cheministe pour le poele



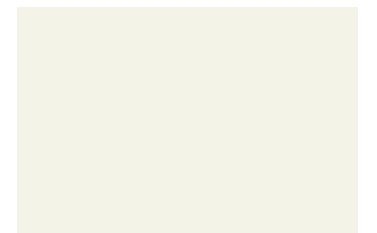
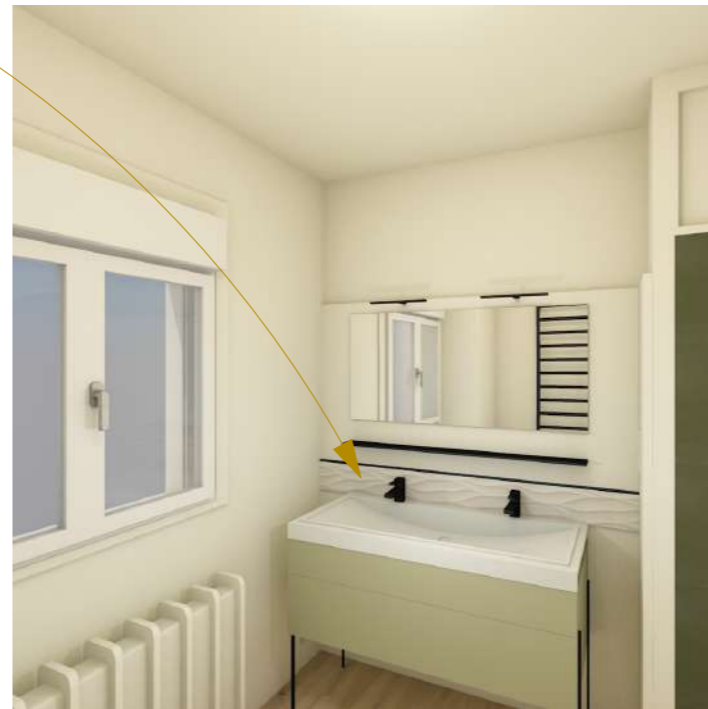
# PROJET - SDE ENFANTS

NB : Toile de verre présente sur le plafond et les murs

Crédence sur toute la largeur + bande de peinture Basalt sur profil alu blanc

Paroi de douche fixe vitrée (+ occultation centrale) et barre de fixation

Faïence toute hauteur sur les 3 parois de la douche



Peinture LG Linen wash

Peinture LG Basalt



Sèche-serviette électrique

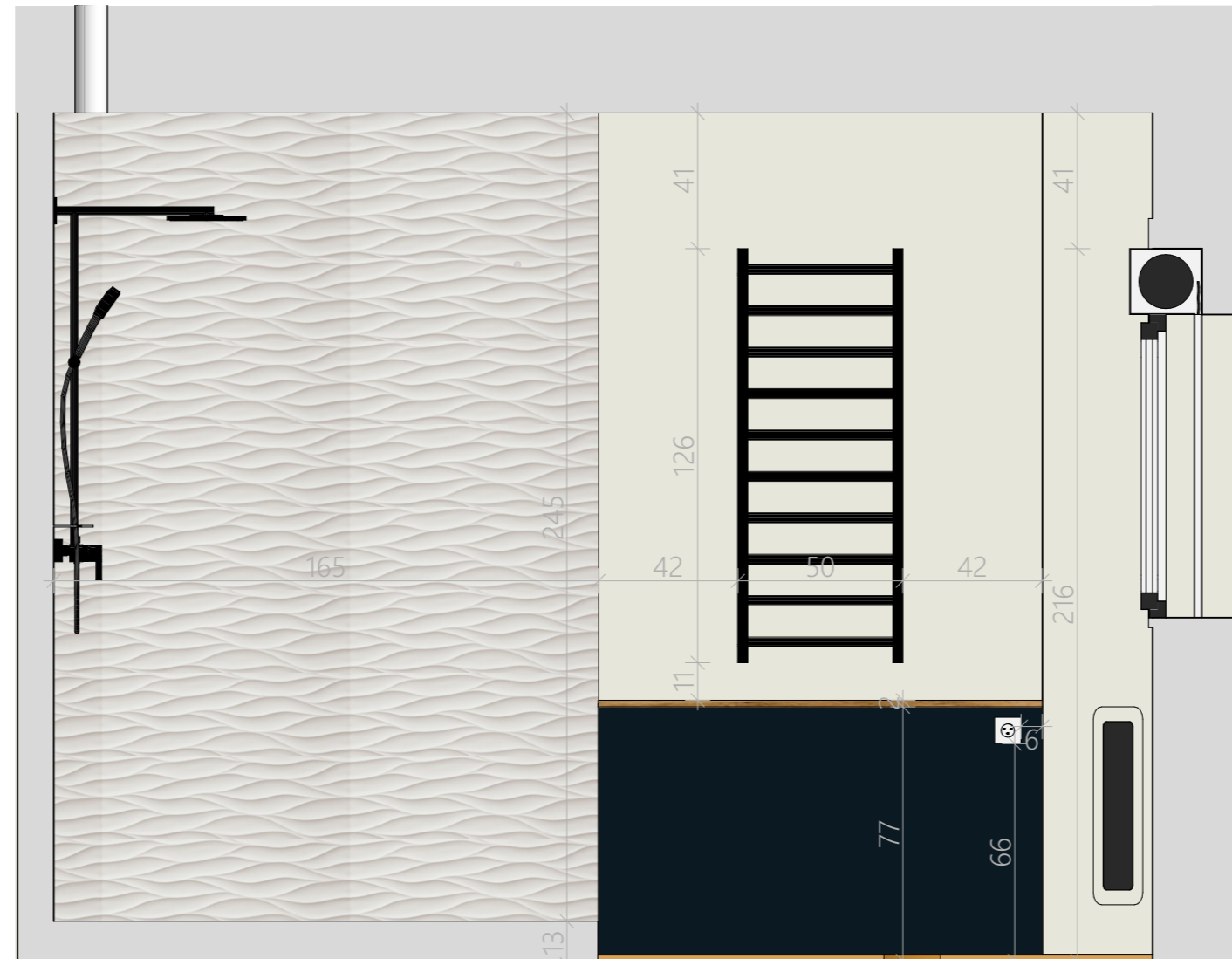
Nouvelle cloison + Tablette



# PROJET - COUPE - SDE ENFANTS

Proposition impliquant une déclaration préalable de travaux

Faisabilité et conditions d'intervention sur les structures porteuses à confirmer par un Bureau d'études Structures, et par un cheministe pour le poêle

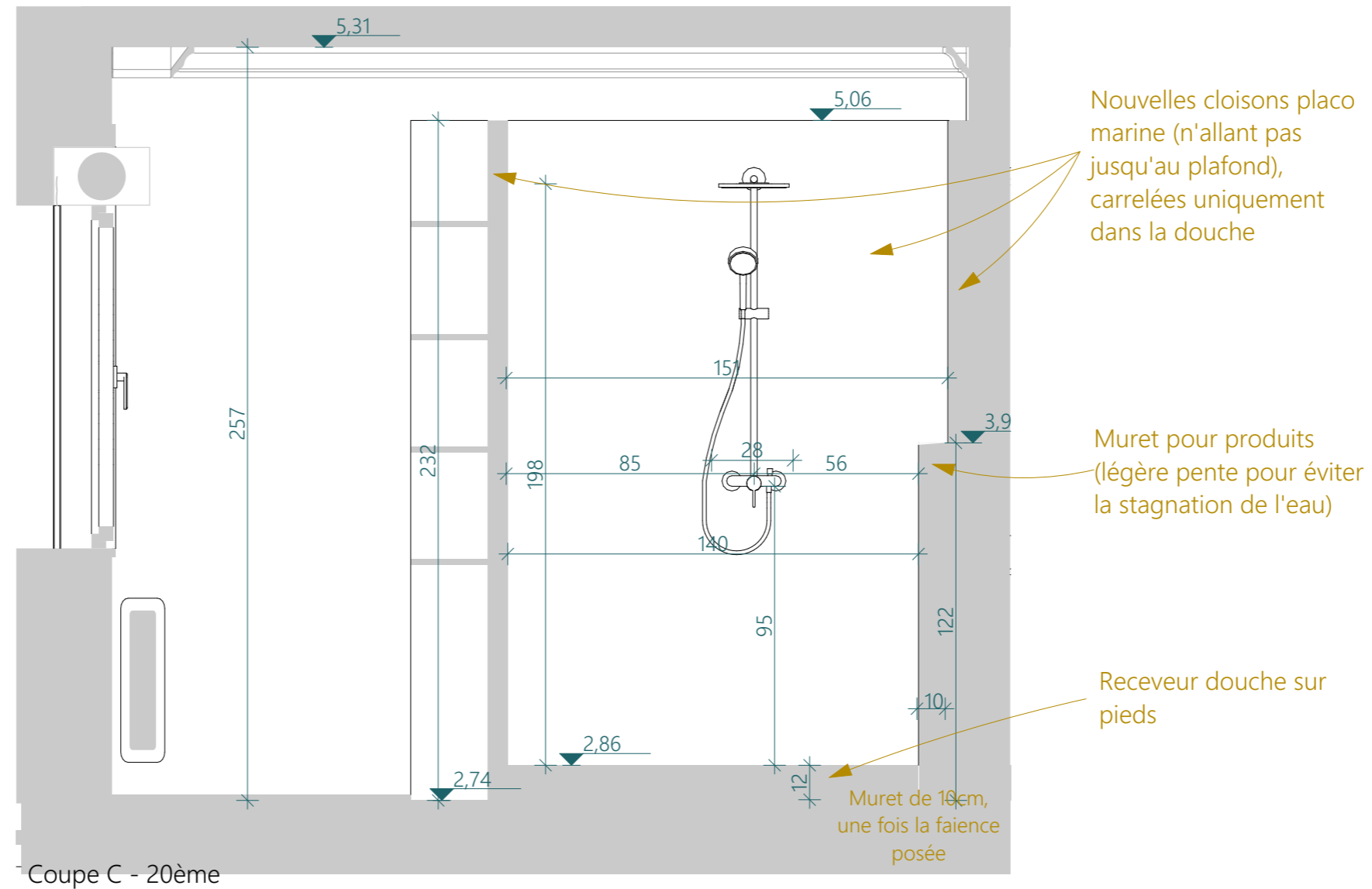


Coupe G - 20ème

# PROJET - COUPE - CHAMBRE PARENTS - SDE

Proposition impliquant une déclaration préalable de travaux

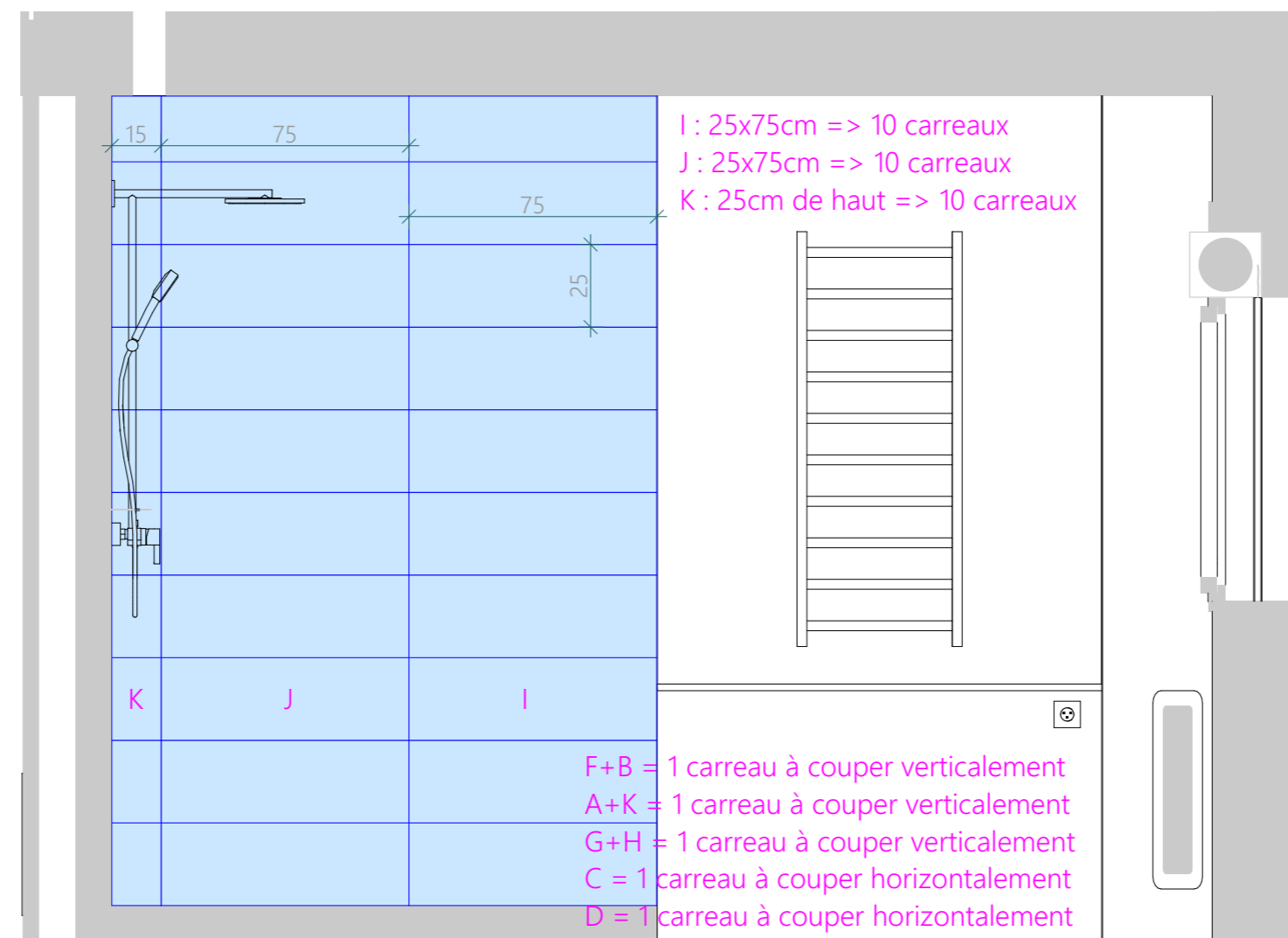
Faisabilité et conditions d'intervention sur les structures porteuses à confirmer par un Bureau d'études Structures, et par un chimiste pour le poêle



# PROJET - COUPE - SDE ENFANTS - CALEPINAGE

Proposition impliquant une déclaration préalable de travaux

Faisabilité et conditions d'intervention sur les structures porteuses à confirmer par un Bureau d'études Structures, et par un cheministe pour le poêle

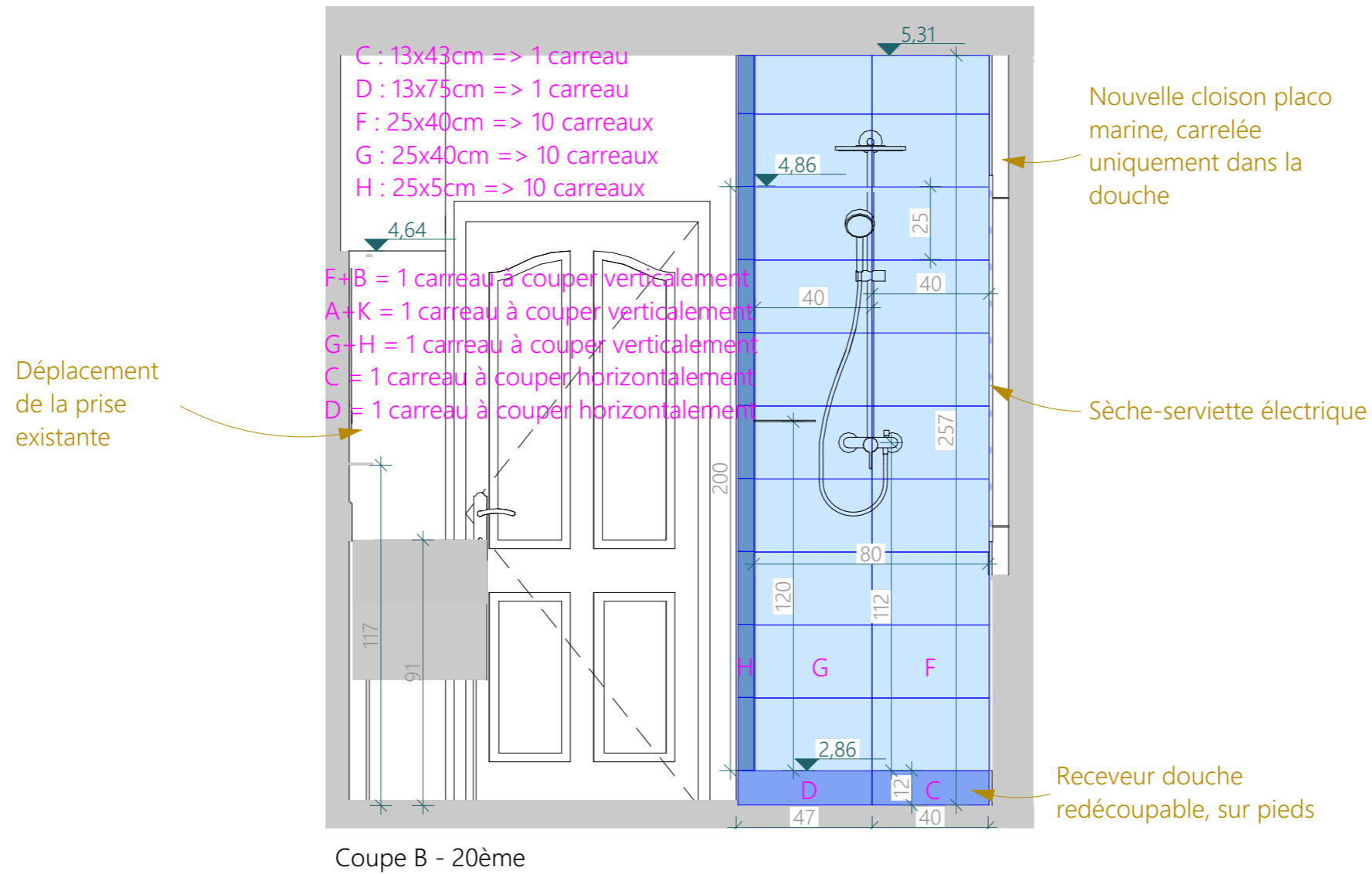


Coupe J - 20ème

# PROJET - COUPE - SDE ENFANTS - CALEPINAGE

Proposition impliquant une déclaration préalable de travaux

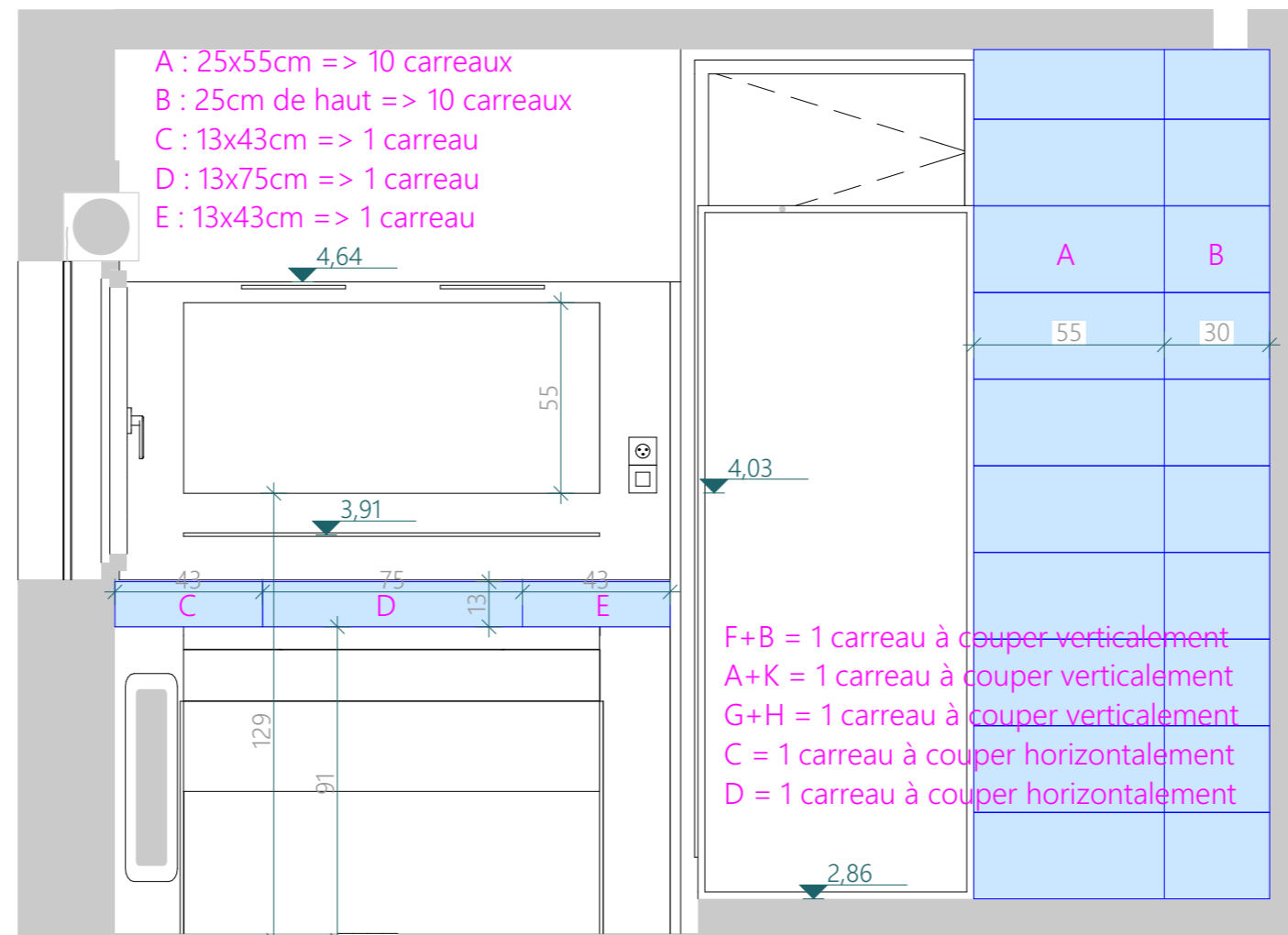
Faisabilité et conditions d'intervention sur les structures porteuses à confirmer par un Bureau d'études Structures, et par un cheministe pour le poêle



# PROJET - COUPE - SDE ENFANTS - CALEPINAGE

Proposition impliquant une déclaration préalable de travaux

Faisabilité et conditions d'intervention sur les structures porteuses à confirmer par un Bureau d'études Structures, et par un cheministe pour le poêle



Coupe L - 20ème

# PROJET - CHAMBRE PARENTALE

NB : Toile de verre présente sur le plafond et les murs

Corniche peinte de la même couleur que le plafond

Verrière bois + verre sablé

Etagères pour serviettes

Tringle + Rideau mordoré

Bouche VMC



Peinture LG Canton

Peinture LG Linen wash



Faïence douche 10x10cm Leroy Merlin



Vasque Roca Ohtake blanc

Meuble sur mesure pour table de chevet

Création de points lumineux



Meuble Tikamoon Eden



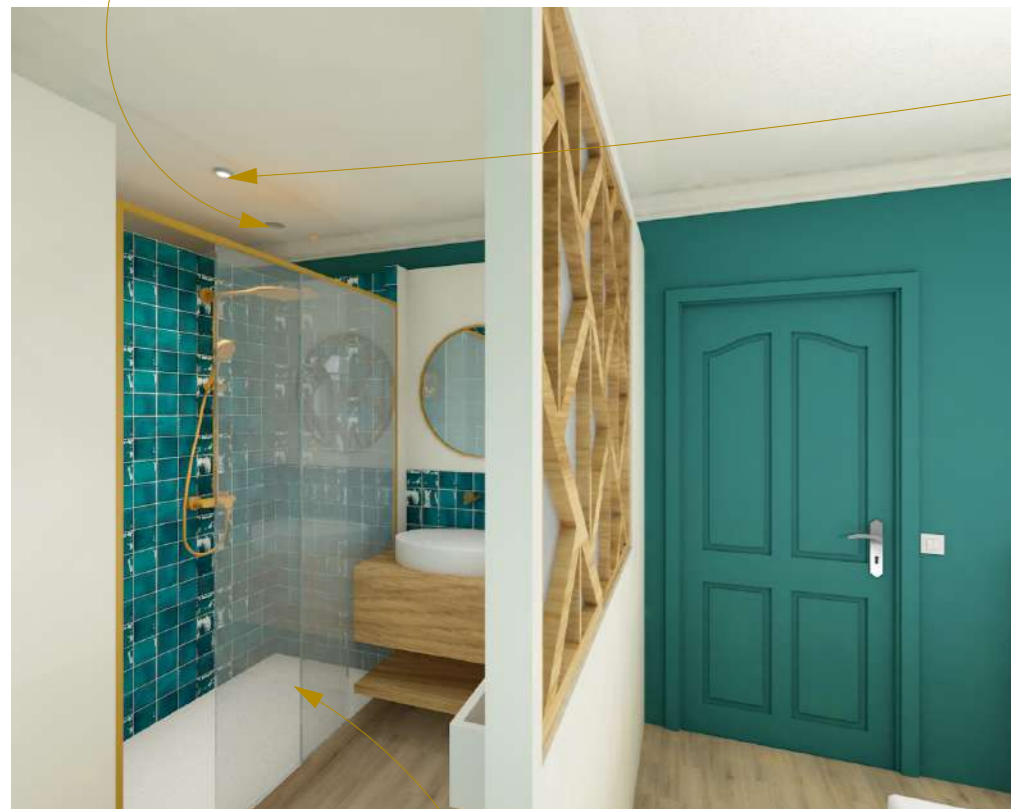
Meuble SdB Tikamoon Arty



Colonne or brossé



Tête de lit Tikamoon Minimalys



Paroi douche coulissante



Miroir avec commande éclairage intégrée

Robinetterie encastrée

Prises murales



Sèche serviette Tubes Square Madiglione blanc standard



Suspension Leroy Merlin

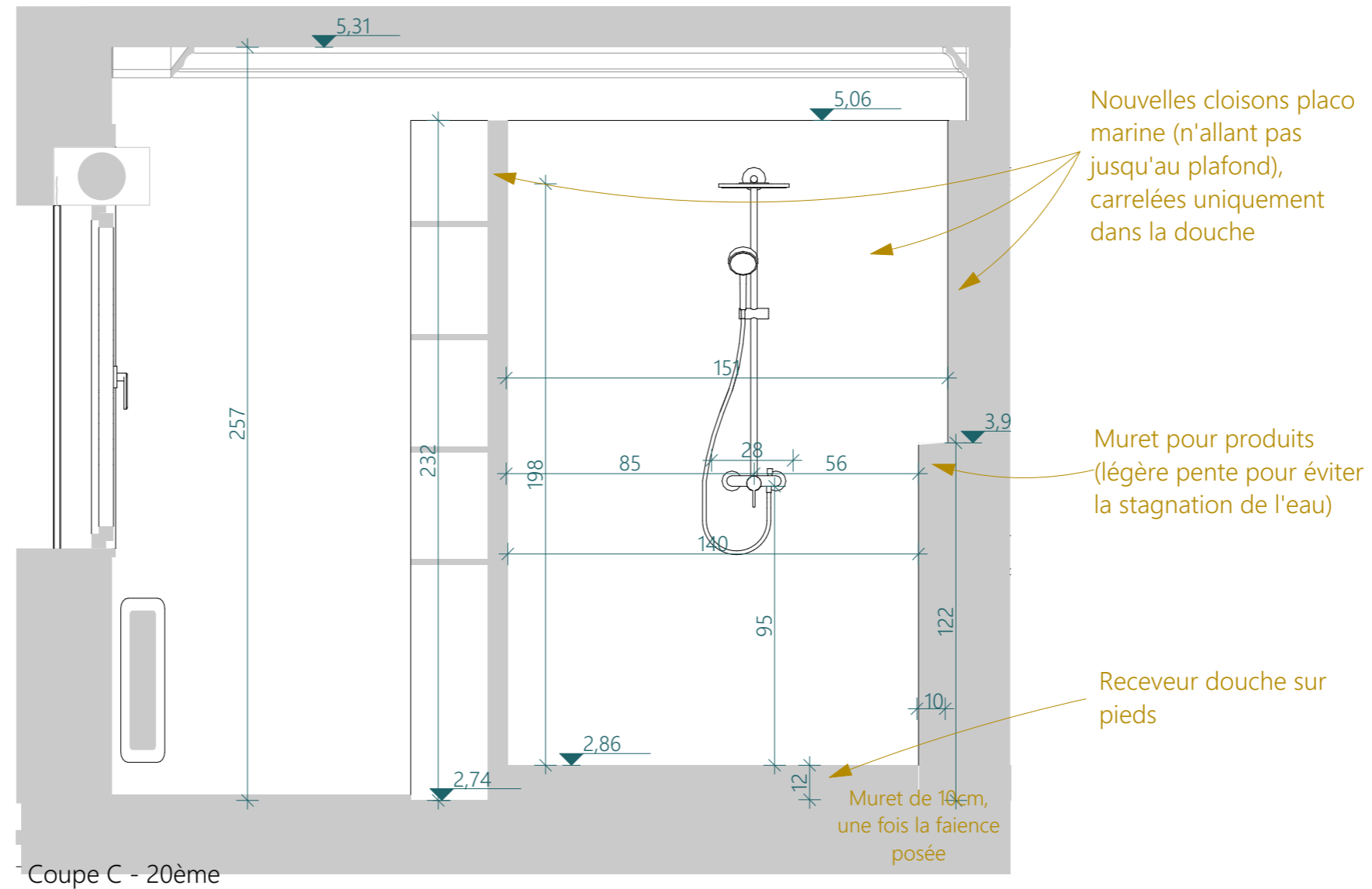


Leroy Merlin Galati

# PROJET - COUPE - CHAMBRE PARENTS - SDE

Proposition impliquant une déclaration préalable de travaux

Faisabilité et conditions d'intervention sur les structures porteuses à confirmer par un Bureau d'études Structures, et par un chimiste pour le poêle



M. et Mme CLAQUIN 86 rue de Bessac 79000 NIORT	Projet d'agencement global d'une maison d'habitation 86 rue de Bessac 79000 NIORT	PCG A3	Projet - Etage - Coupe - SdE parents - 20ème	
		40	2025_085	2025 11 26

# PROJET - COUPE - CHAMBRE PARENTS - SDE

Proposition impliquant une déclaration préalable de travaux

Faisabilité et conditions d'intervention sur les structures porteuses à confirmer par un Bureau d'études Structures, et par un cheministe pour le poêle



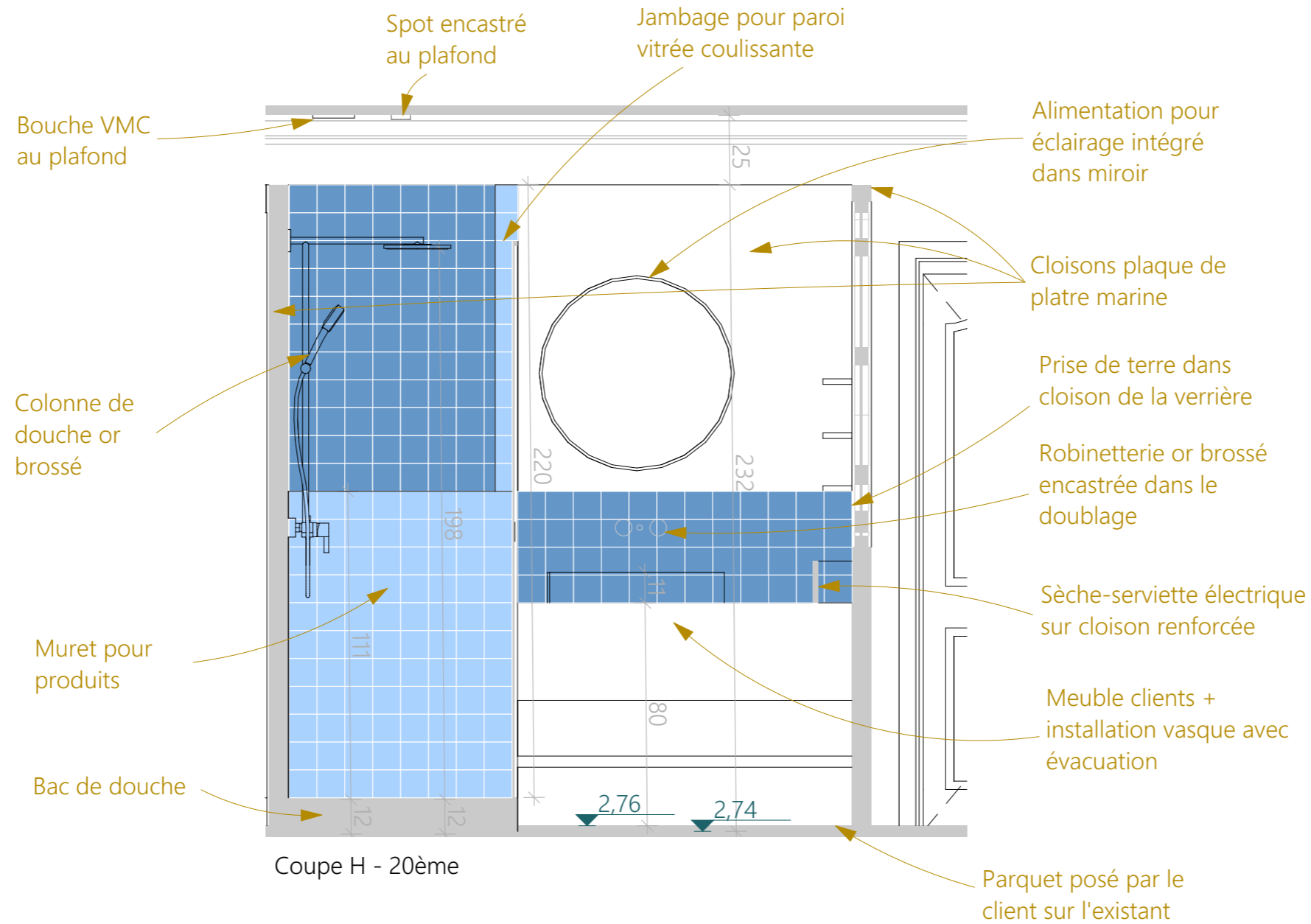
Coupe I - 20ème

Ces plans ne sont pas des plans d'exécution et n'engagent pas la responsabilité de l'architecte d'intérieur.

# PROJET - COUPE - CHAMBRE PARENTS - SDE - CALEPINAGE

Proposition impliquant une déclaration préalable de travaux

Faisabilité et conditions d'intervention sur les structures porteuses à confirmer par un Bureau d'études Structures, et par un cheministe pour le poele

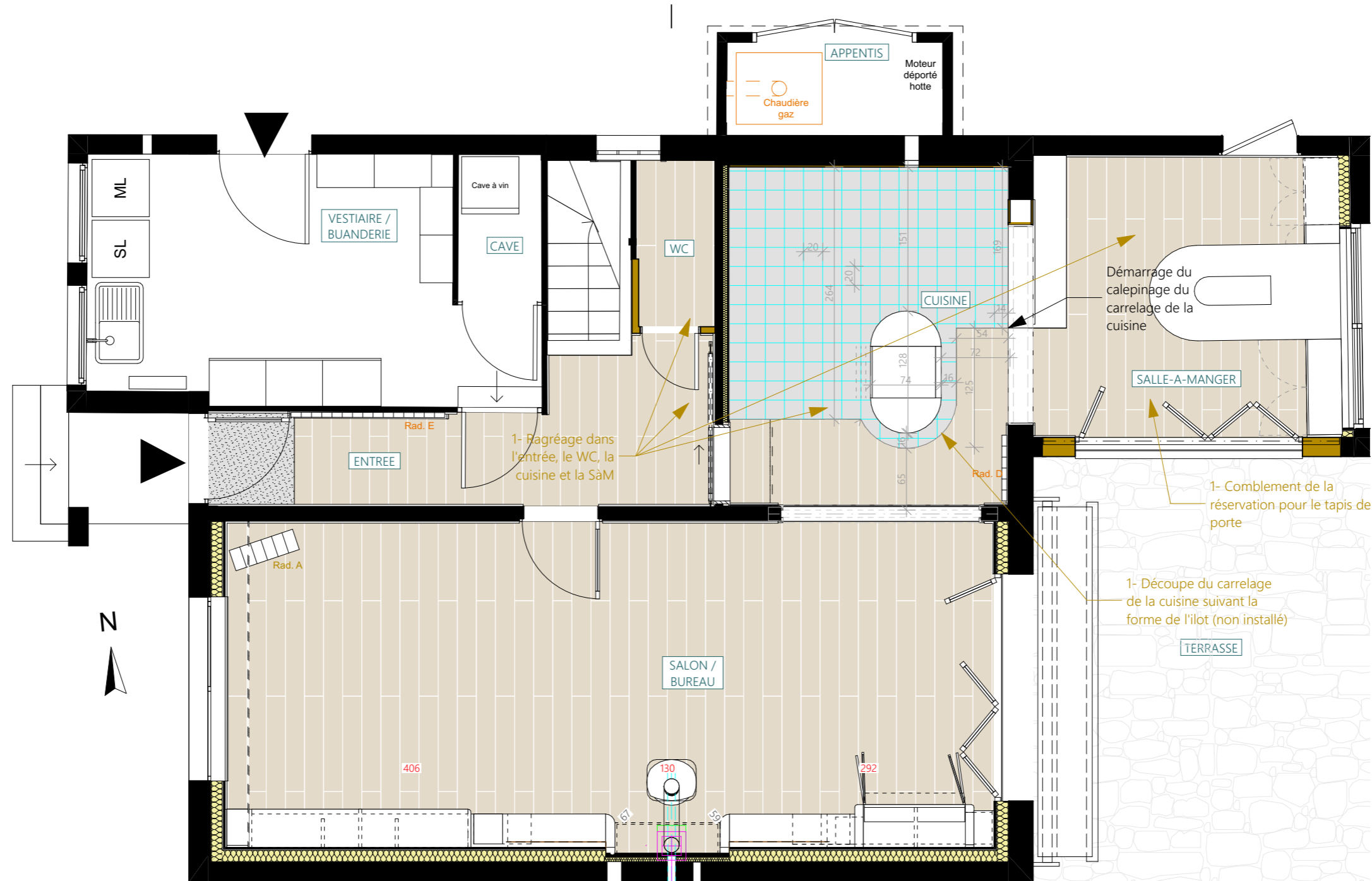


M. et Mme CLAQUIN 86 rue de Bessac 79000 NIORT	Projet d'agencement global d'une maison d'habitation 86 rue de Bessac 79000 NIORT	PCG A3	Projet - Etage - Coupe - Chambre parents - SdE	
		39	2025_085	2025 11 26

# PROJET - RDC - CARRELAGE

Proposition impliquant une déclaration préalable de travaux

Faisabilité et conditions d'intervention sur les structures porteuses à confirmer par un Bureau d'études Structures, et par un cheministe pour le poêle



Ces plans ne sont pas des plans d'exécution et n'engagent pas la responsabilité de l'architecte d'intérieur.

M. et Mme CLAQUIN  
86 rue de Bessac  
79000 NIOIRT

Projet d'agencement global d'une maison d'habitation  
86 rue de Bessac  
79000 NIOIRT

PCG A3  
23

Projet - RDC - Carreleur - 50ème  
2025\_085  
2025 11 26