

AGENCEMENT 2D D'UNE GRANGE

01 - VISUALISER

ANAËLLE & SÉVERINE
CRÉATEUR D'ESPACE // AGENCEMENT ET DÉCORATION

Mr Monnereau - Poitiers - 20 Juin 2022

Version 1 - RDC

où est le Nord ?

à agrandir pour accueillir le passage

Passage cave

- Hauteur pour le passage à la cave
- Une allège sera créée du côté de la cuisine laissant la possibilité d'encastrer des meubles de rangement de cuisine sur la partie haute

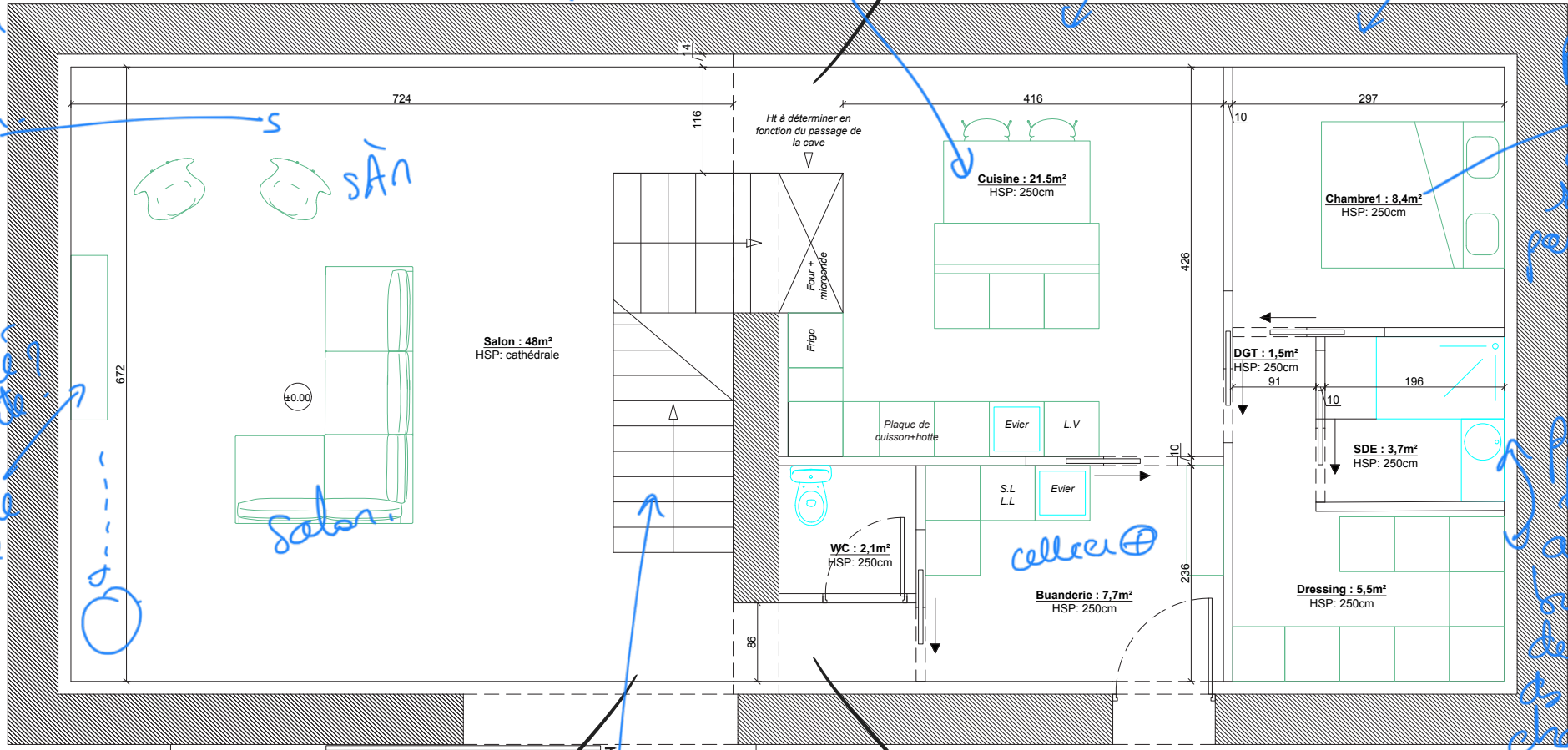
fenêtre ?
fenêtre ?

espace pour salle à manger

passage à 9m² ds la suite parentale

cheminée existante peut être de calorifère

permettre pour le passage d'avoir le bureau de la SDE ds la chambre



Cage d'escalier

- Escalier droit
- Avec verrière dessous pour mettre en valeur la cage d'escaliers de la cave

Mur pierre

- Conservation d'une partie du mur en pierre pour garder de l'authenticité et du charme à la maison
- Déposer la poutre du passage
- Agrandir le passage

pas d'entrée pour les entrées - placard pour les chaussures ?

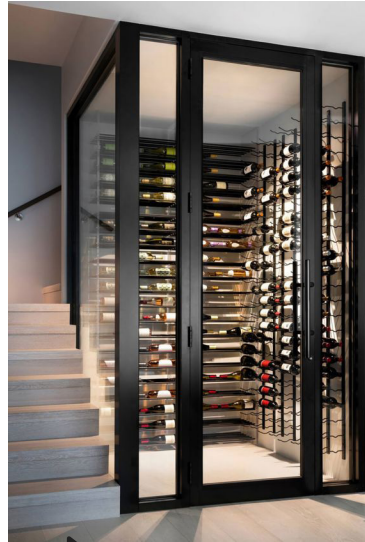
possibilité d'installer un bureau ds la cage d'escalier ?



Cage d'escalier avec une entrée vitrée de la cave à vin dessous



Idée avec escalier quart tournant



Idée
- Créer un pallier pour démarquer l'escalier



Cage d'escalier avec le mur pierre

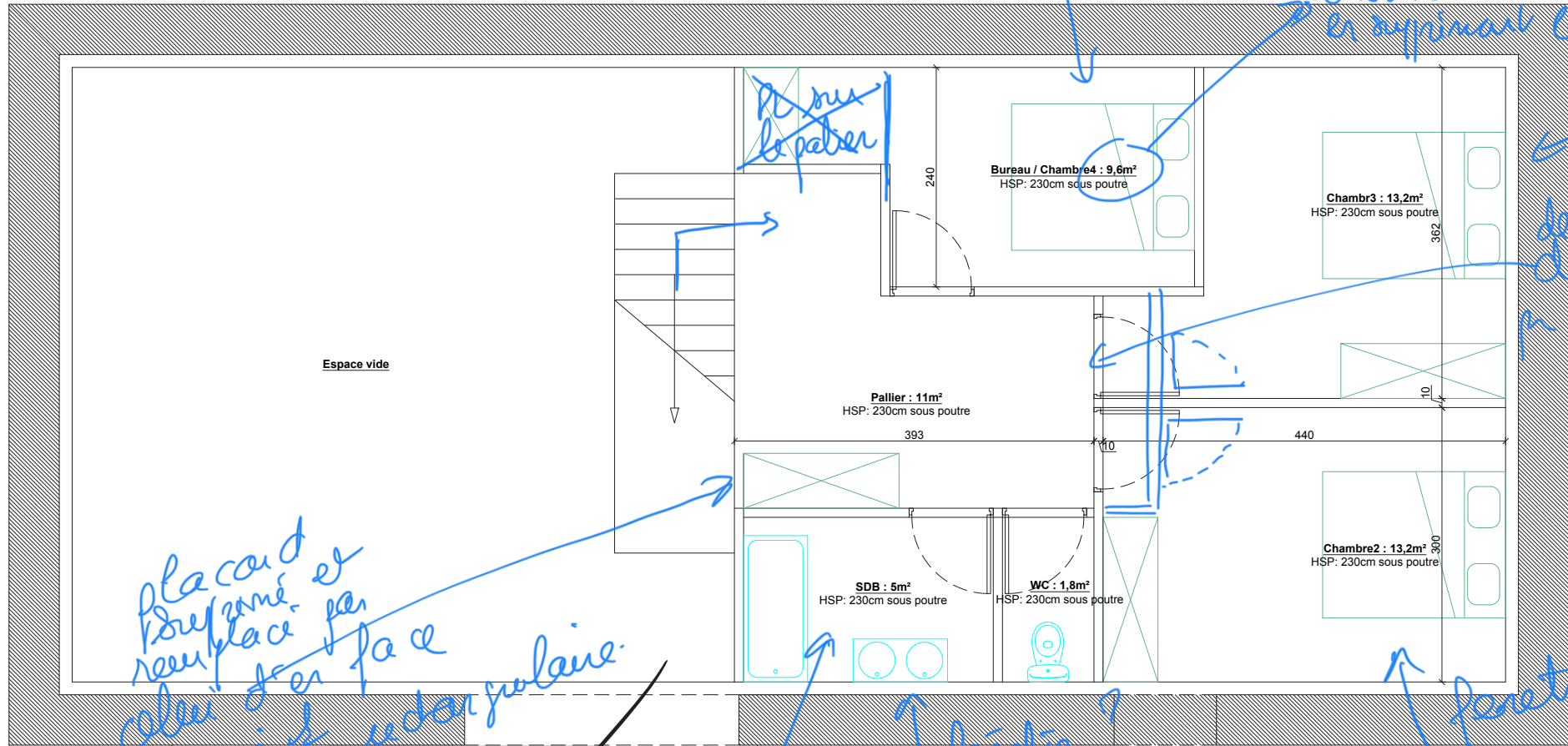
Cuisine
Meuble encastré en partie haute



- Partie basse : allège du passage de la cave à vin
- Partie haute : rangement cuisine



Version 1 - R+1



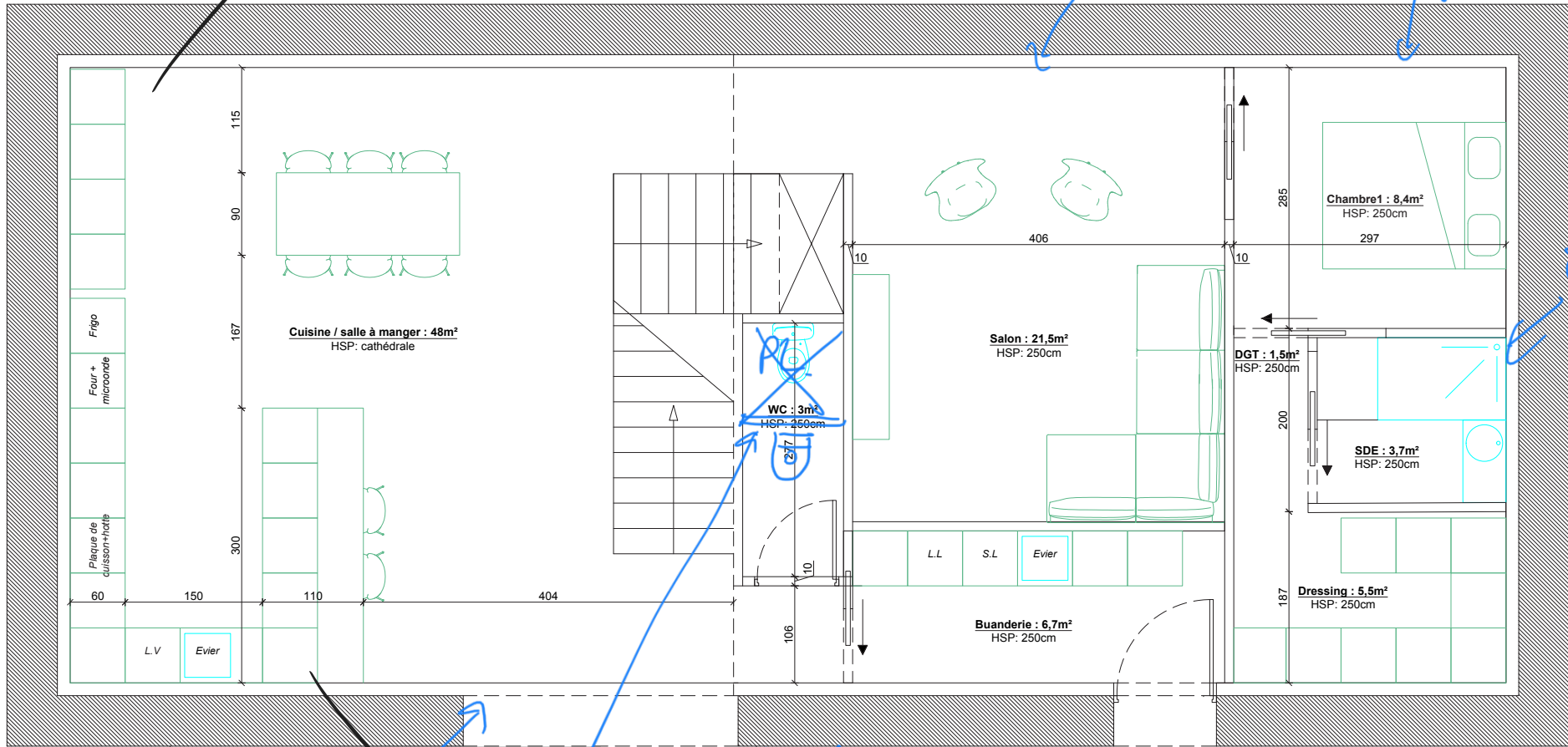
placard de rangement et remplacé par celui de en face
à créer un pallier important
à créer un pallier important

Pallier
- Créer un pallier important pour avoir la possibilité d'intégrer du rangement ou une zone de jeux



Version 2 - RDC

Rangement SAM
- Discret en lien avec la cuisine



entrée?
Placard entrée?

Cuisine

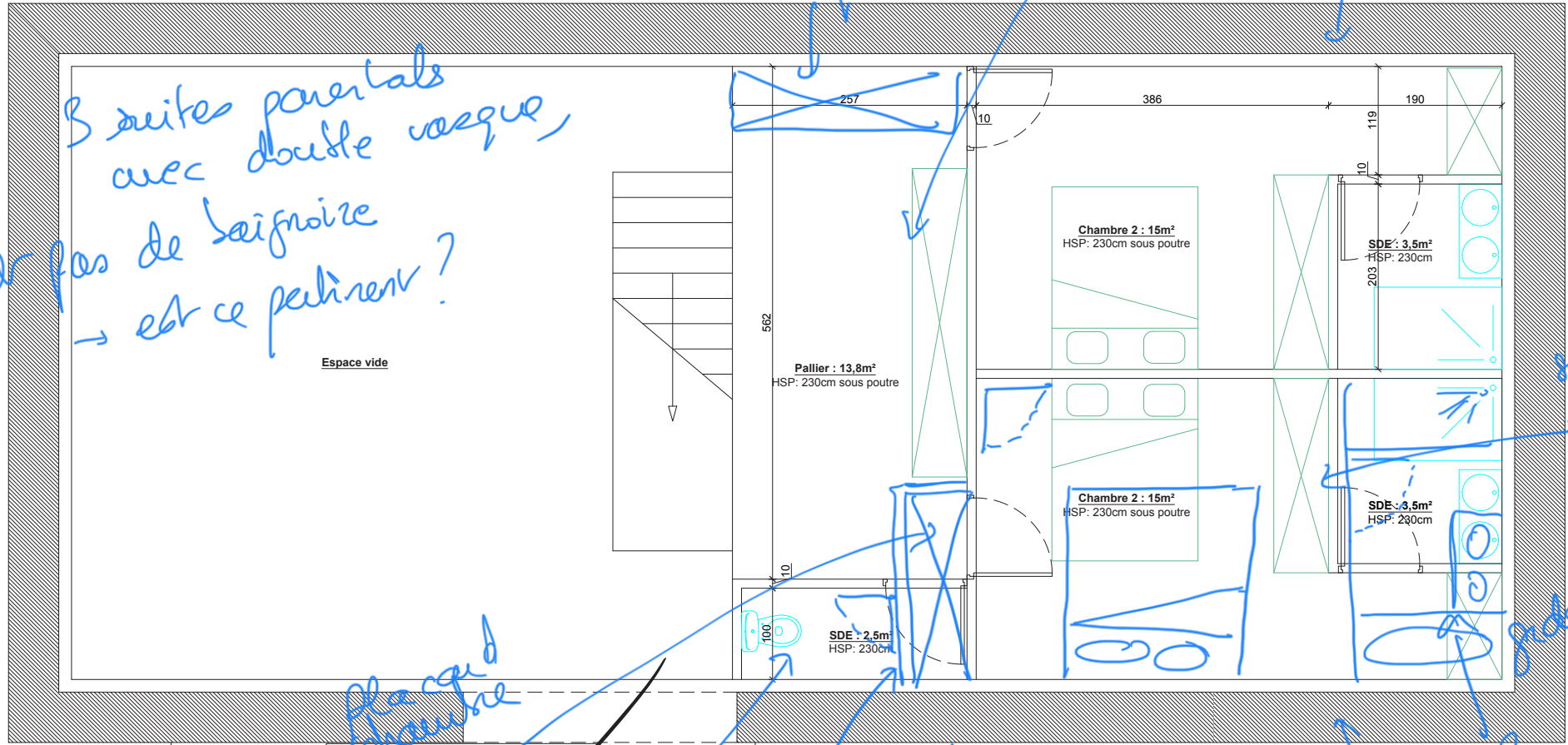
- Long linéaire de rangement pour valoriser la perspective du mur
- Sans meuble haut pour accentuer le volume de la pièce et la hauteur sous rampant
- Ilot / bar coté entrée

redonner taille WC
à mettre 1 placard
(voit ni accès pl
côté cuisine de
salon)



Version 2 - R+1

3 suites parentals
avec double vasque,
et pas de baignoire
→ est-ce pertinent ?



Pallier

- Créer un pallier important pour avoir la possibilité d'intégrer du rangement ou une zone de jeux
- Possibilité de le refermé entièrement



ANAËLLE MUZZOLINI

muzzolini.anaelle@gmail.com

06.89.58.21.80

SÉVERINE PAES DE RÉZENDE

simplementdeco86@gmail.com

06.08.91.32.78