

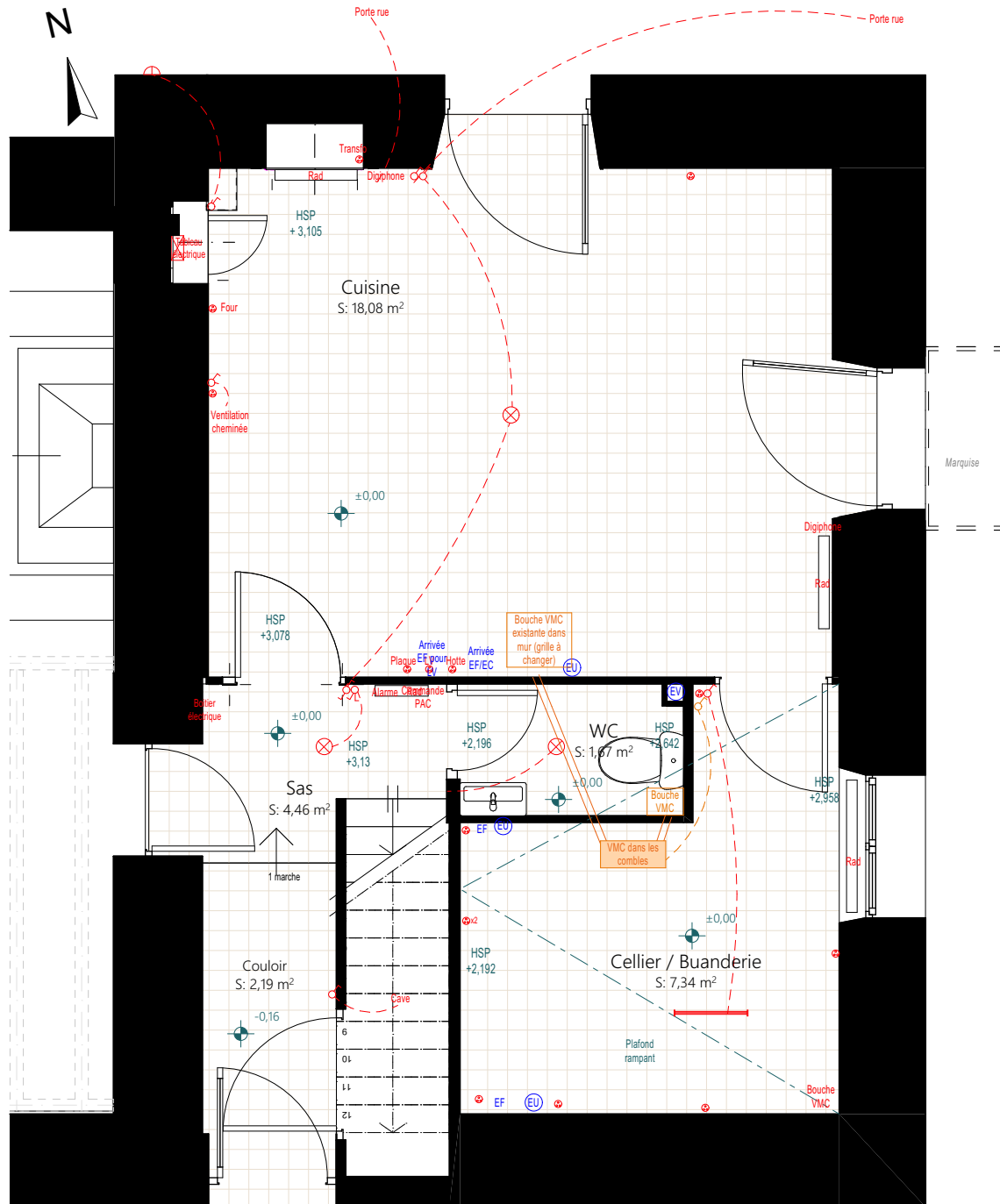


AGENCEMENT ET DESIGN
D'ESPACES INTERIEURS

LAURENCE DUMONT

Réagencement du RDC d'une maison d'habitation

PLAN EXISTANT - RESEAUX



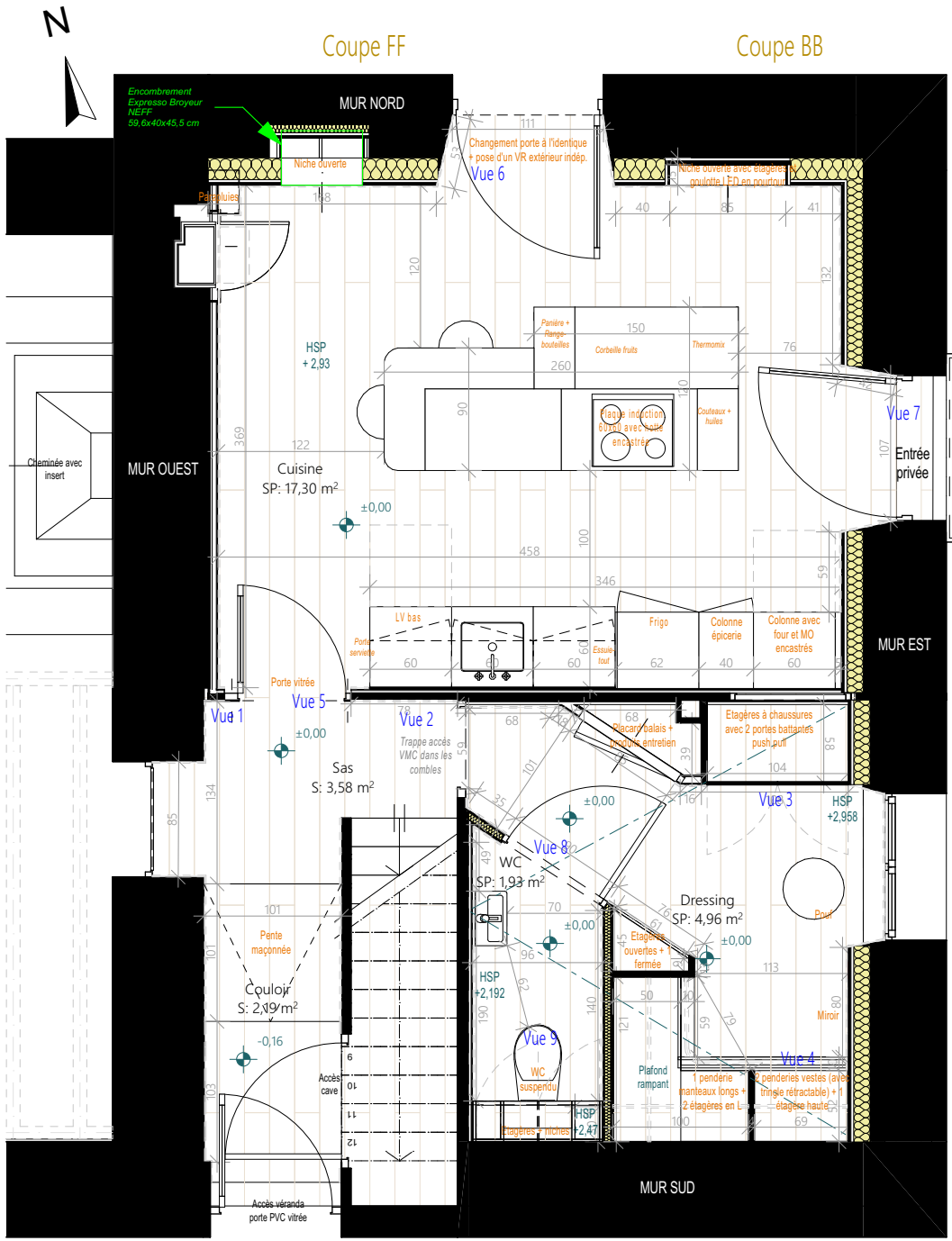
	EXISTANT	PRO	Plan réseaux 50ème	
		03	2022_001	2023 09

PROJET - VISUEL 3D - VUE D'ENSEMBLE



	PROJET	PRO	Visuel 3D - Vue d'ensemble	
		04	2022_001	2023 09

PLAN PROJET



Plan projet détaillé au 50ème

Coupe LL

Ces plans ne sont pas des plans d'exécution et n'engagent pas la responsabilité de l'architecte d'intérieur.

Coupe AA

Coupe JJ

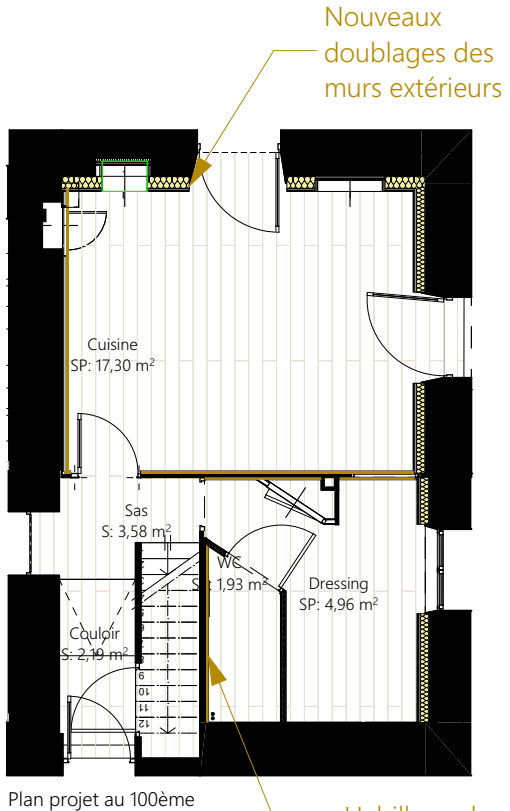
Coupe EE

Coupe KK

Coupe DD

Coupe CC

Coupe II



Plan projet au 100ème

Habillage des murs existants recouverts de carrelage



PROJET	PRO	Plan projet 50ème	
	05	2022_001	2023 09

PROJET - VISUELS 3D WC



Vue 8



Vue 9

- Spots encastrés orientables
- Grille VMC
- Plafond et mur peints en blanc
- Placard de rangement avec 2 portes battantes (même sens ouverture)
- Carrelage derrière le lave-main
- Applique murale
- Réseau hydraulique PAC à peindre en noir
- Alimentation EC/EF + siphon du lave-main
- Miroir plomb
- 2 niches ouvertes avec 2 étagères chacune



Carrelage APE Ceramica - Collection Burlington - Cumbrian Volcano 30x90 cm



WC suspendu Vitra - Sento

Plinthes MDF peintes

Lino imitation parquet



Lave-mains Jacob Delafon - Odeon up blanc (robinetterie à droite) Mitigeur Solido chromé

Images non contractuelles

	PROJET	PRO	Visuels 3D WC	
		06	2022_001	2023_09

PROJET - VISUELS 3D DRESSING

Boiseries conservées repeintes en blanc

Spots encastrés orientables dans le rampant repeint en blanc



Vue 2

Miroir, pouf et applique murale

Placard d'entretien (battants haut et bas)



Tissu type Designers Guild - Orsoglio

Murs du dressing peints dans un blanc similaire aux façades des rangements

2 portes battantes pour placard chaussures avec façade en stratifié blanc



Vue 4

Rideaux à oeillets masquant les penderies



Vue 3

Vide poches avec étagères et fond en stratifiés, placard bas push pull et 2 prises



Images non contractuelles

PROJET	PRO	Visuels 3D Dressing	
	07	2022_001	2023 09

VISUELS 3D CUISINE



Niche isolée et peinte en blanc + 2 étagères à peindre en blanc

Niche avec carrelage en fond de niche + ruban LED + 2 étagères en verre

Murs, plafond et menuiseries peints en blanc



Vue 5

Vue 6

Lino imitation parquet

Bouche VMC

Spots encastrés orientables et dimables

Crédence identique et en retour du plan de travail



Vue 7

Mur ouest peint de la couleur du fond du papier-peint

Papier peint panoramique Isidore Leroy Mimosa naturel 1,5x3,3m

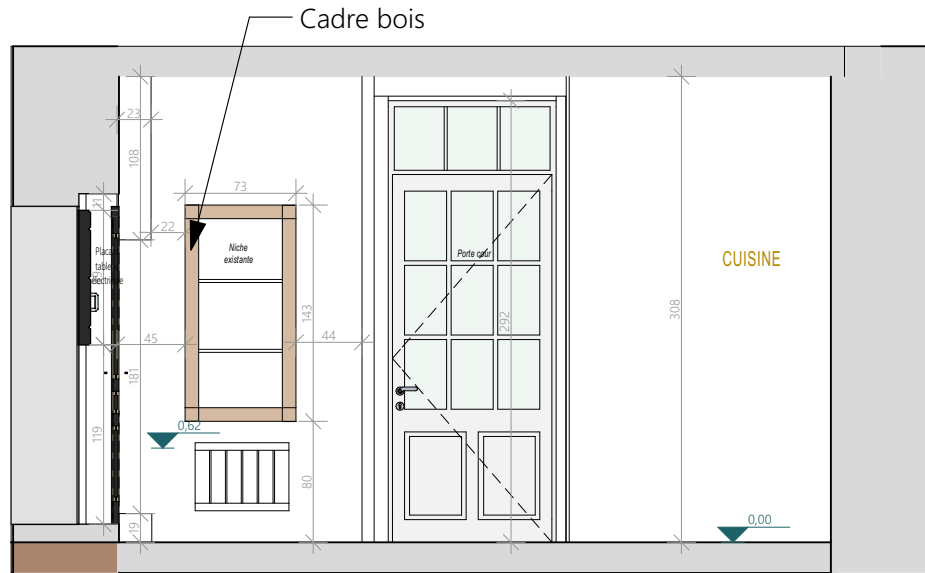


Carrelage Ghent smokey emerald glossy

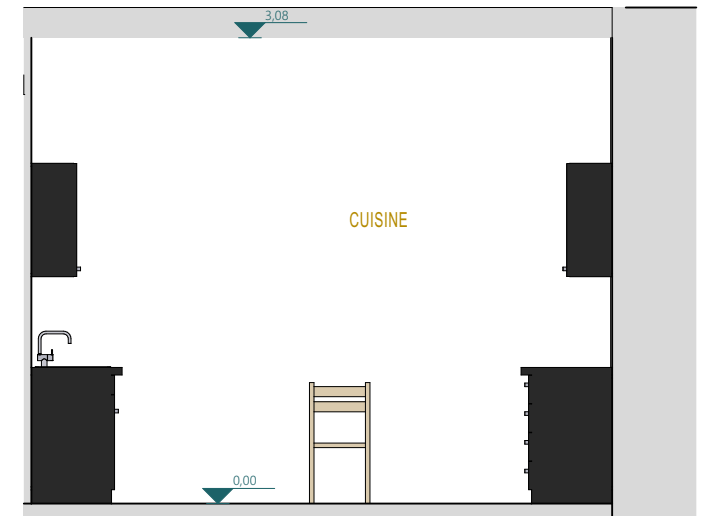
PROJET	PRO	Visuels 3D Cuisine	
	08	2022_001	2023 09

COUPES CUISINE

EXISTANT



Coupe AA



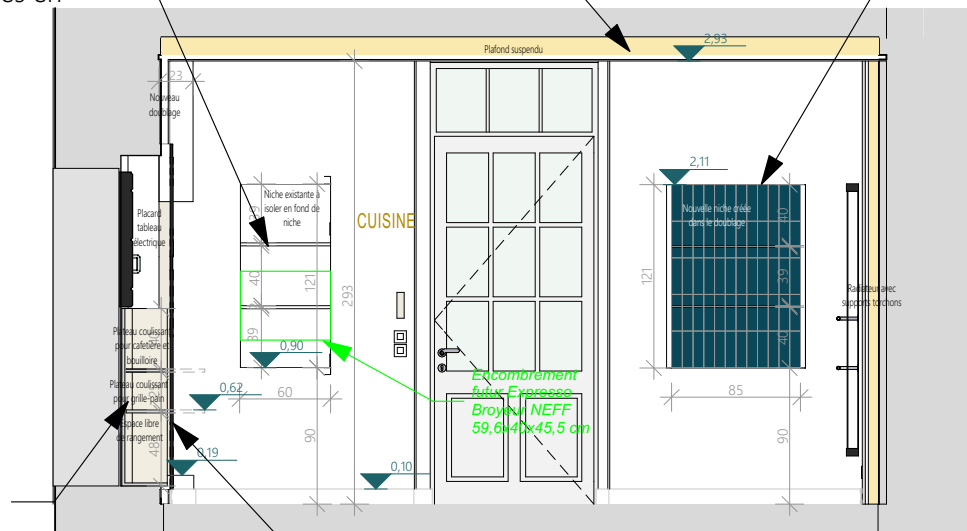
Coupe BB

Niche existante à isoler avec 2 étagères en MDF peintes en blanc

Plafond suspendu isolé

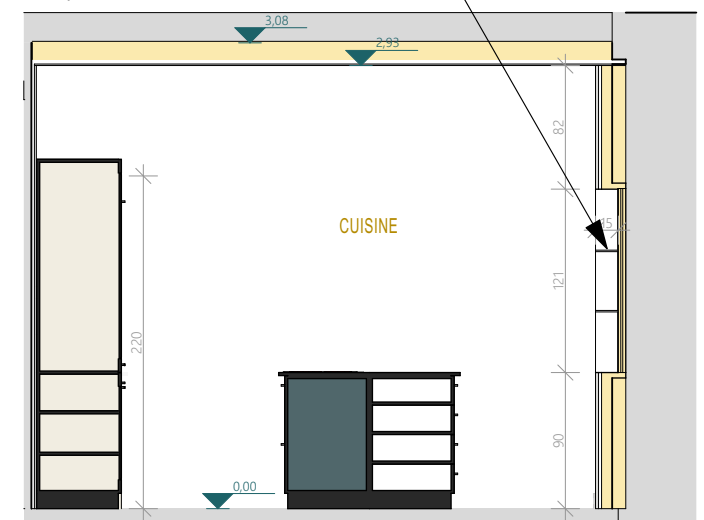
Nouvelle niche de faible profondeur (15cm) avec carreaux en fond de niche et 2 étagères en verre + ruban LED sur le pourtour

PROJET



Coupe AA

Nouveau cadre pour 2 portes battantes cuisine



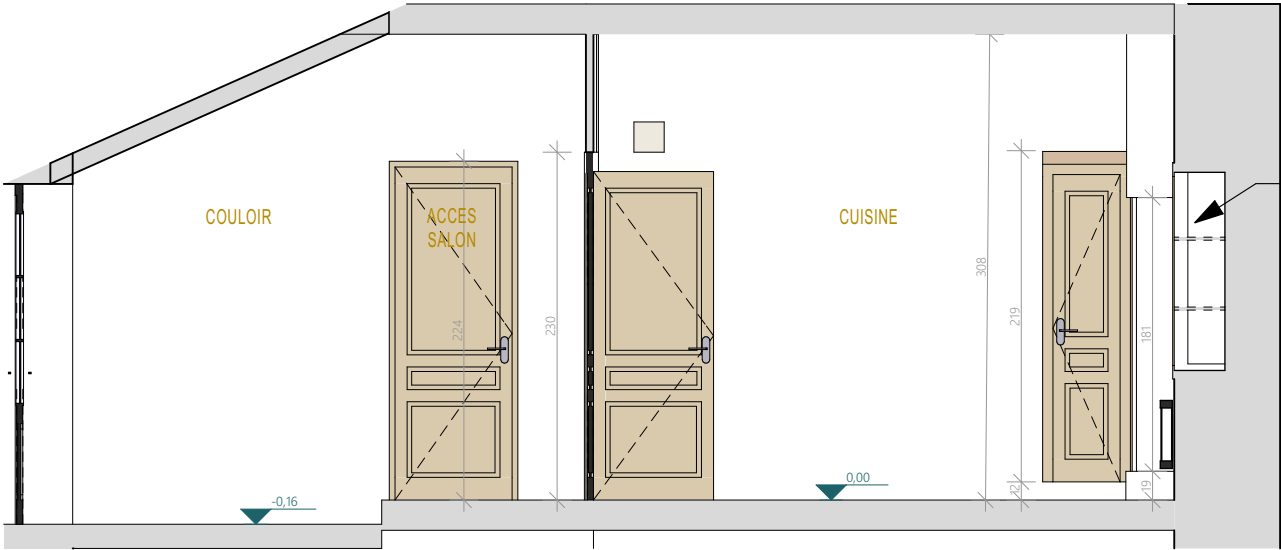
Coupe BB

Caisson avec tablettes coulissantes

EXISTANT ET PROJET	PRO	Coupes - Cuisine 50ème	
	09	2022_001	2023 09

COUPES CUISINE ET COULOIR

EXISTANT

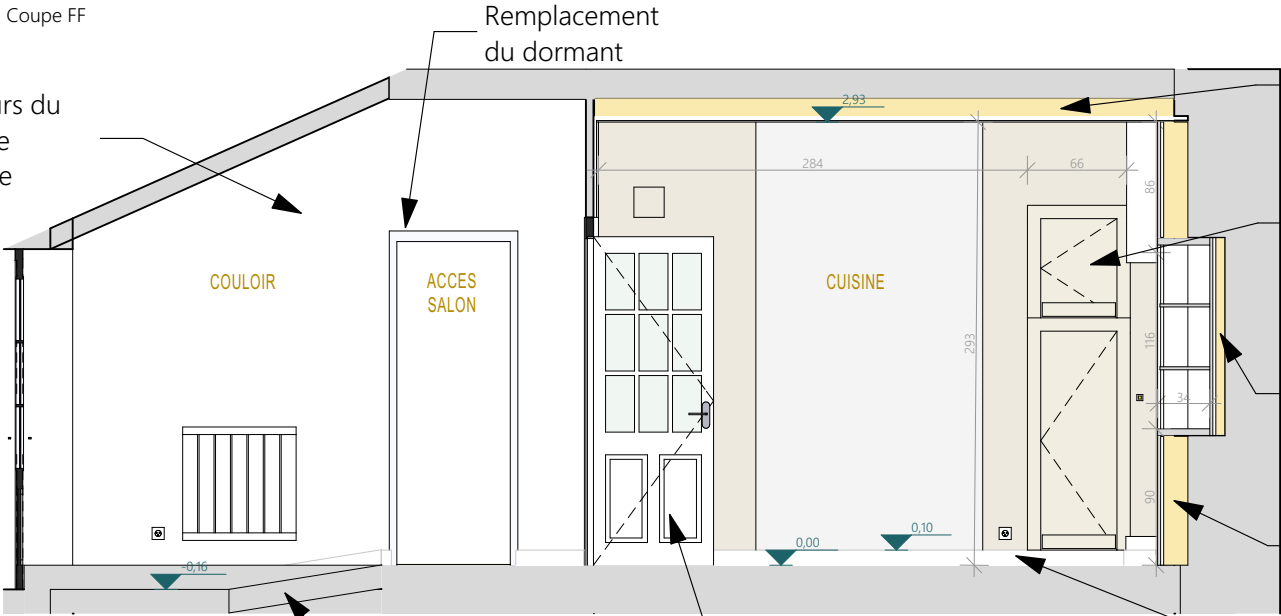


Niche existante avec cadre bois

Coupe FF

PROJET

Peinture des plafond et murs du couloir, ainsi que de la cage d'escalier jusqu'au 1er étage



Remplacement du dormant

Création d'un plafond suspendu avec spots encastrés

Cadre en bois permettant d'accrocher 2 nouvelles façades battantes occultant le tableau électrique et le caisson avec 2 étagères coulissantes

Isolation du fond de la niche existante

Nouveau doublage des murs extérieurs

Plinthes droites en medium peintes

Coupe FF

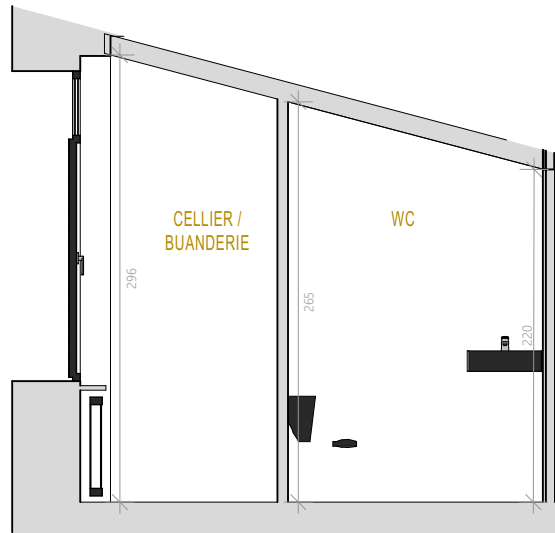
Pente remplaçant la marche existante + plinthe suivant la pente

Modification de la porte existante avec insertion vitrage en partie haute + poignée blanche

EXISTANT ET PROJET	PRO	Coupes - Cuisine et couloir 50ème	
	10	2022_001	2023 09

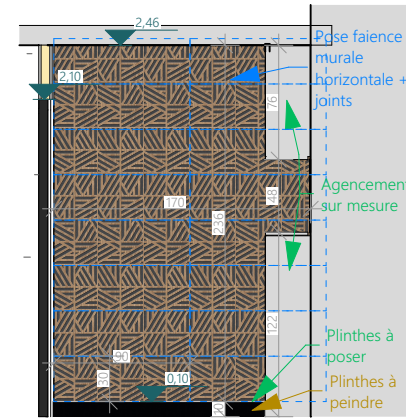
COUPES PROJET - WC ET DRESSING

EXISTANT



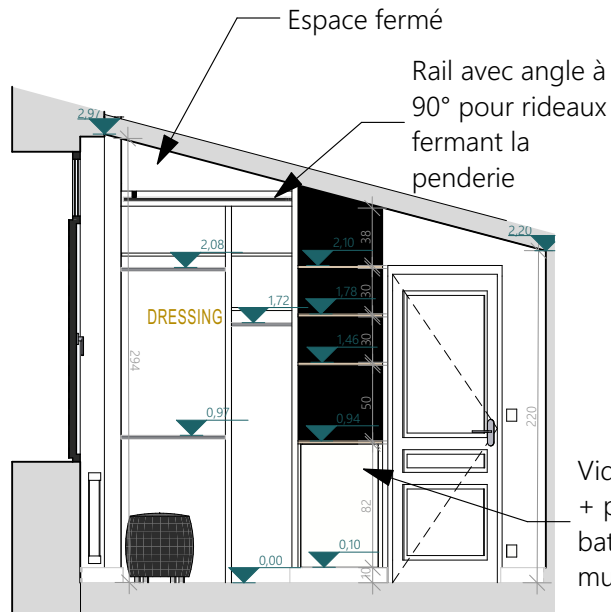
Coupe DD

PROJET



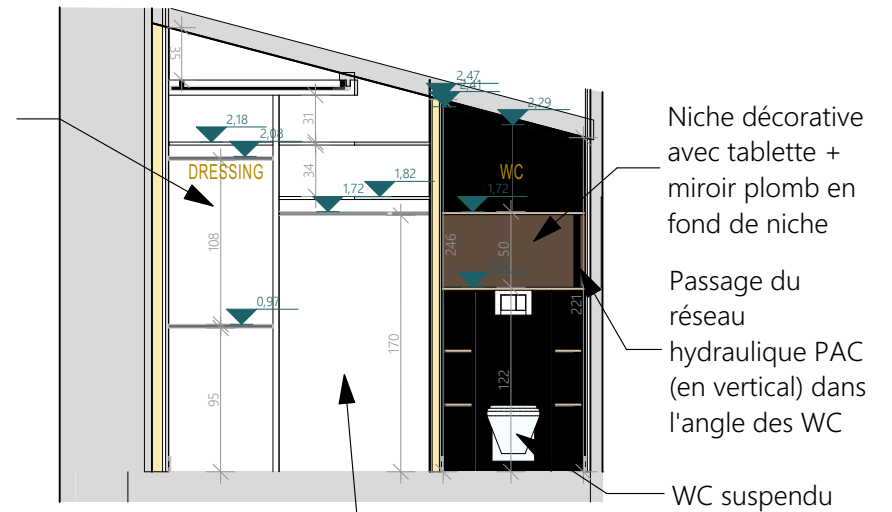
Coupe LL

PROJET



Coupe DD

2 penderies pour vestes + 1 étagère

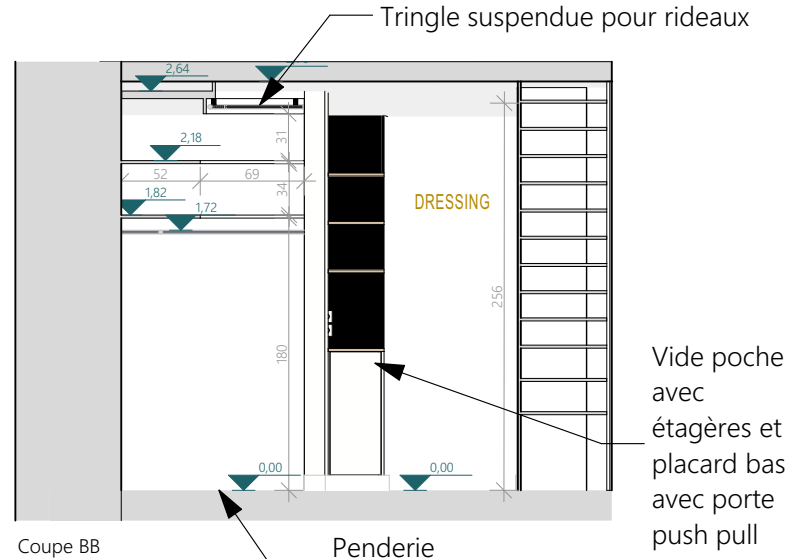


Coupe CC

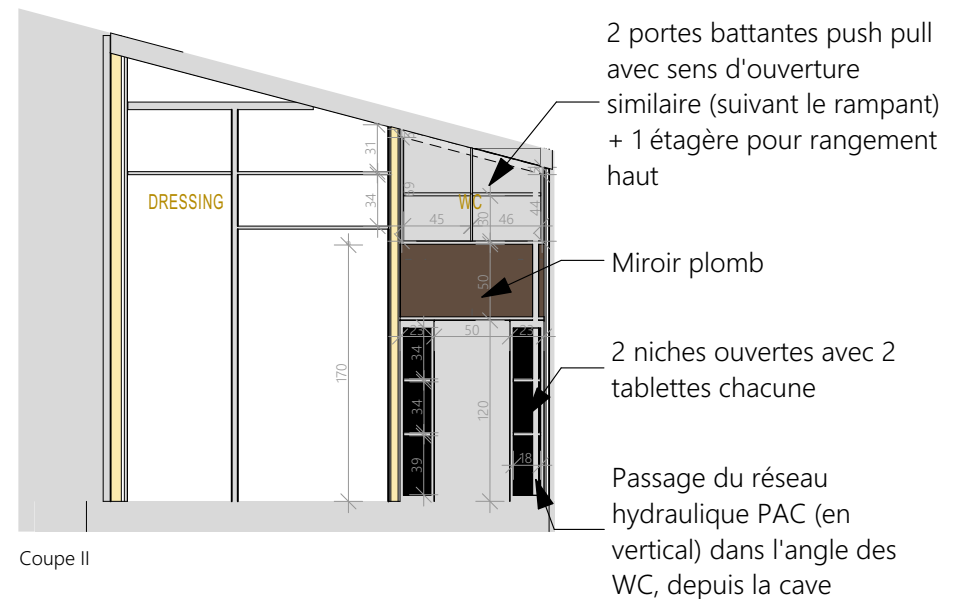
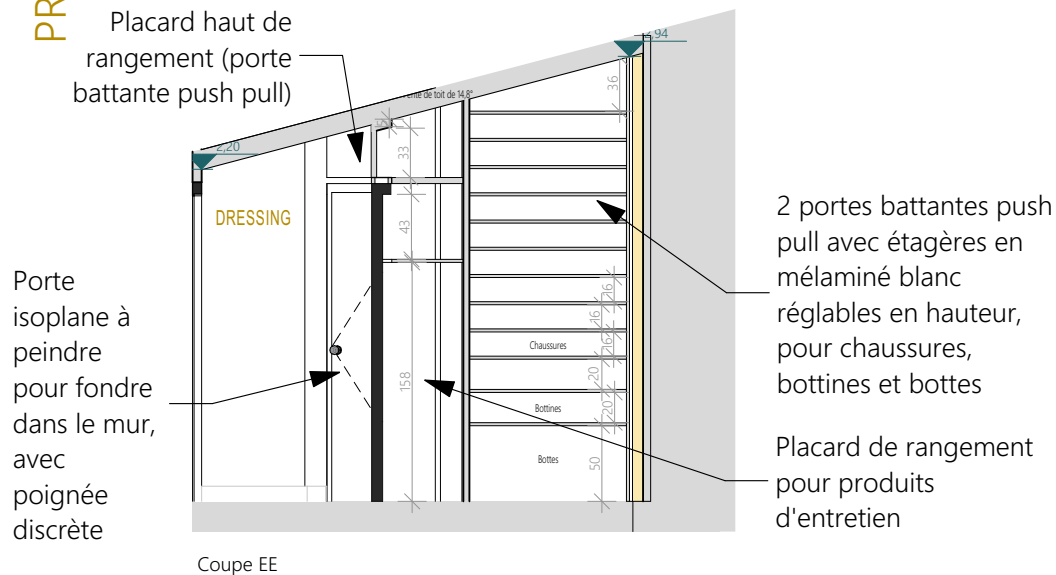
1 penderie en L pour manteaux + 2 étagères

EXISTANT ET PROJET	PRO	Coupes - WC et Dressing	
	11	2022_001	50ème 2023 09

COUPES PROJET - DRESSING

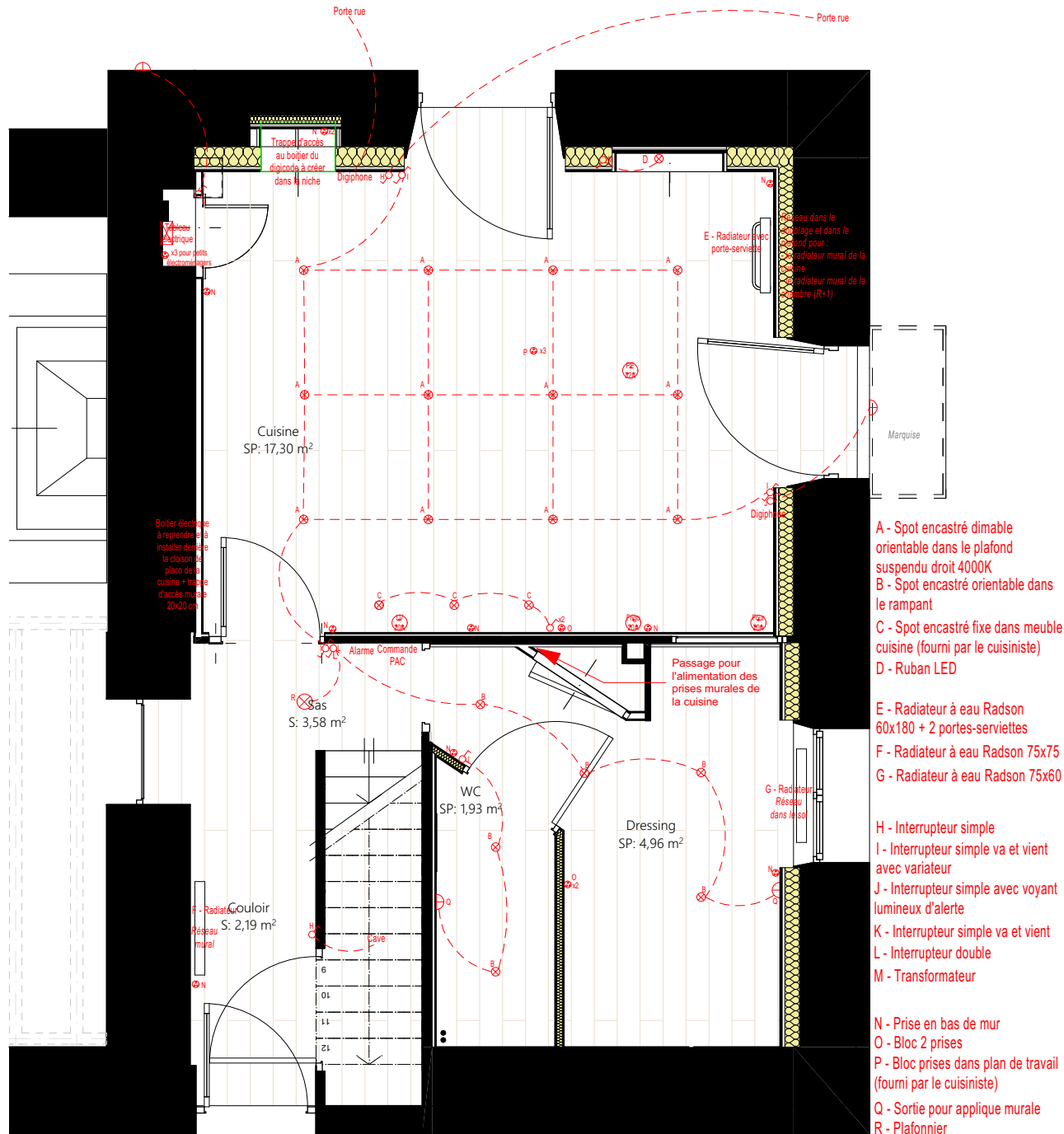


PROJET



	PROJET	PRO	Coupes - Dressing 50ème	
		12	2022_001	2023 09

PROJET - PLAN ELECTRIQUE



- Ajout de prises en bas de murs et à hauteur d'homme
- Ajout d'un système de triple système de va-et-vient pour allumer le plafond de la cuisine avec variateur d'intensité
- Ruban LED pour éclairer la nouvelle niche de la cuisine
- Ajout d'un éclairage extérieur au-dessus de la marquise (avec voyant lumineux)
- Sorties pour appliques murales à prévoir dans les WC et le dressing
- Radiateurs à eau installés à l'occasion de la mise en place la PAC (hors projet) :
alimentation à passer en doublage dans la cuisine et dans le sol pour le dressing
- Boitier électrique à reprendre dans le couloir et à installer dans le doublage de la cuisine avec trappe d'accès 20x20cm
- Trappe d'accès au boîtier du digiphone à prévoir dans l'isolation de la niche existante

NB : Calepinage des plafonds à valider avec l'électricien, en fonction des spots et ampoules choisis.

A - Spot orientable encastré type Aric Tipo rond GU10 SDIM 4,5W 4000K blanc (ref 51145)

B - Spot orientable encastré type Aric Tipo rond GU10 LED 6W 3000K blanc (ref 51122)

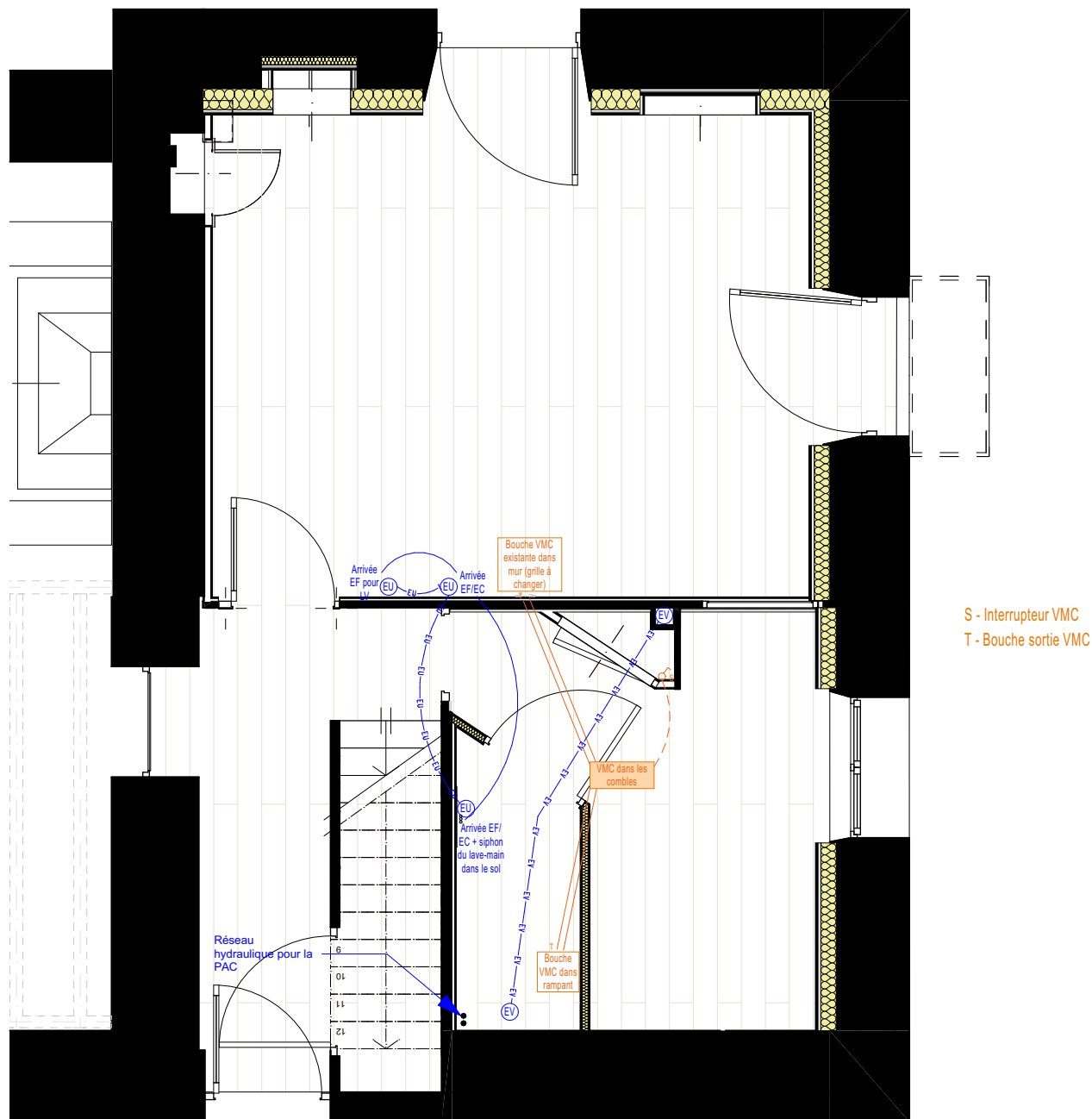
Interrupteurs et prises type Legrand gamme Mosaic



PROJET	PRO	Plan électrique 50ème	
	13	2022_001	2023 09

PROJET - PLAN RESEAUX SANITAIRE ET VMC

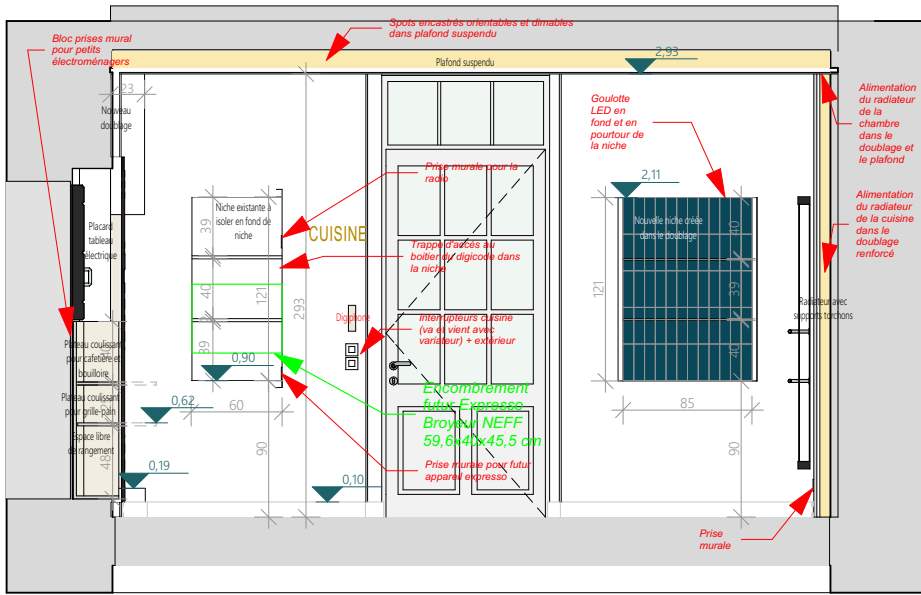
- Conservation de la VMC simple flux, avec déplacement des bouches de sorties (nouvelles bouches à poser)
- Nouvelles évacuations EU et EV + arrivée EF/EC pour les WC



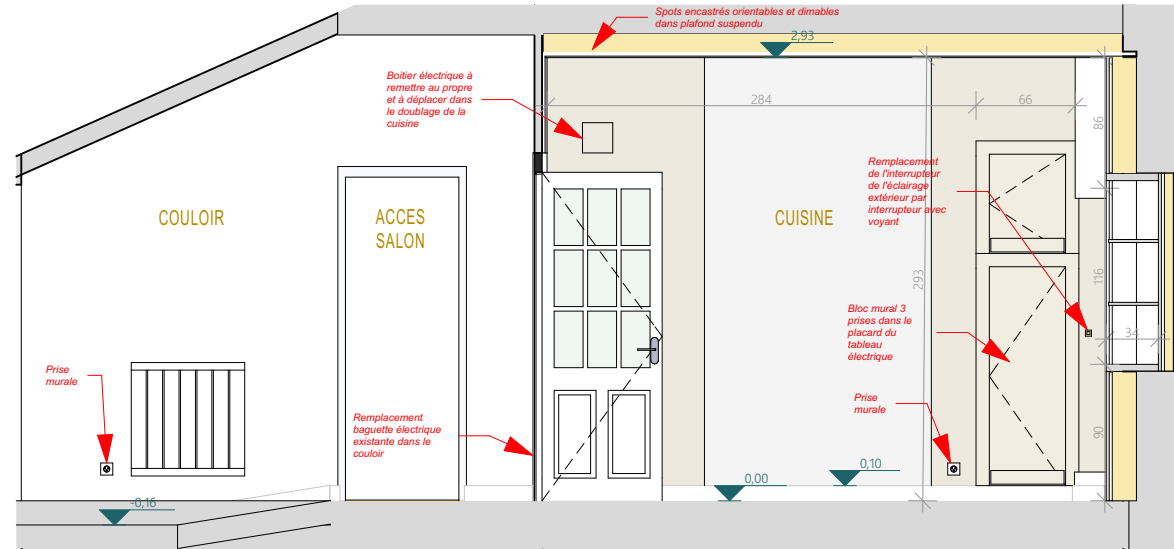
S - Interrupteur VMC
T - Bouche sortie VMC

PROJET	PRO	Plan réseaux sanitaire et VMC 50ème	
	14	2022_001	2023 09

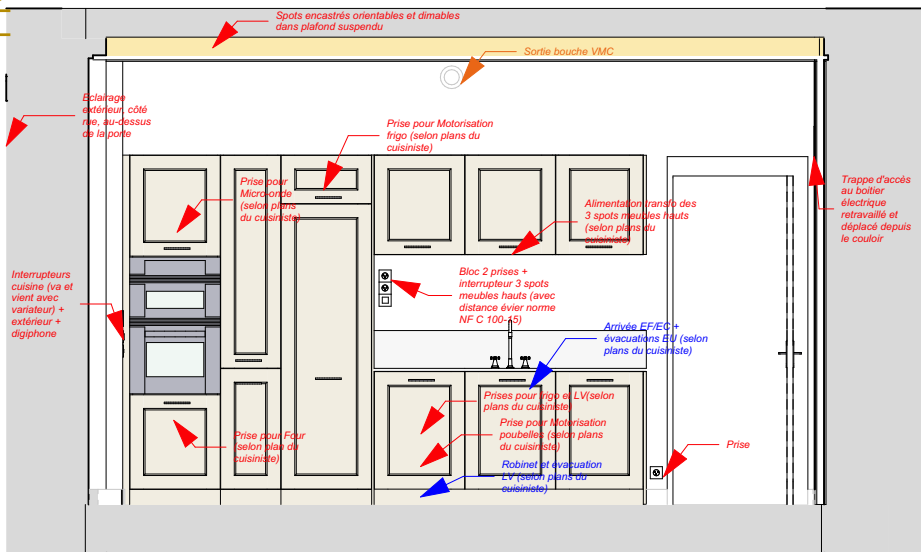
COUPES PROJET - ELECTRIQUE ET SANITAIRE



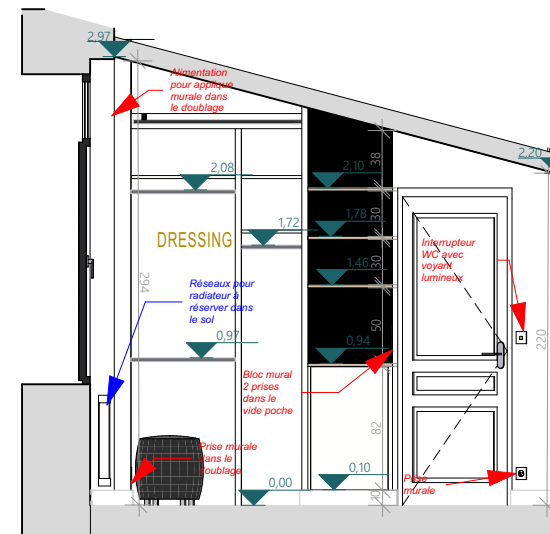
Coupe AA



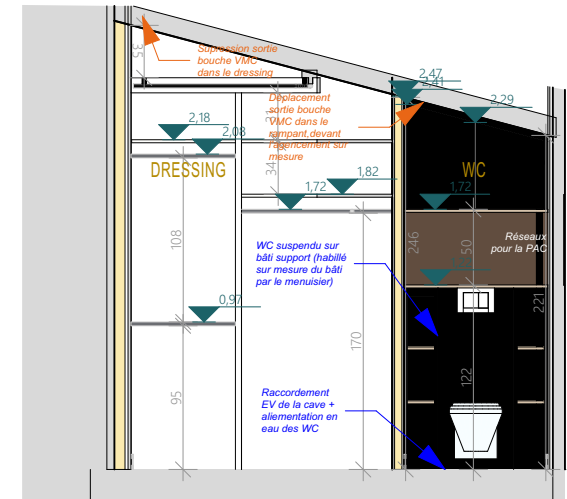
Coupe FF



Coupe JJ



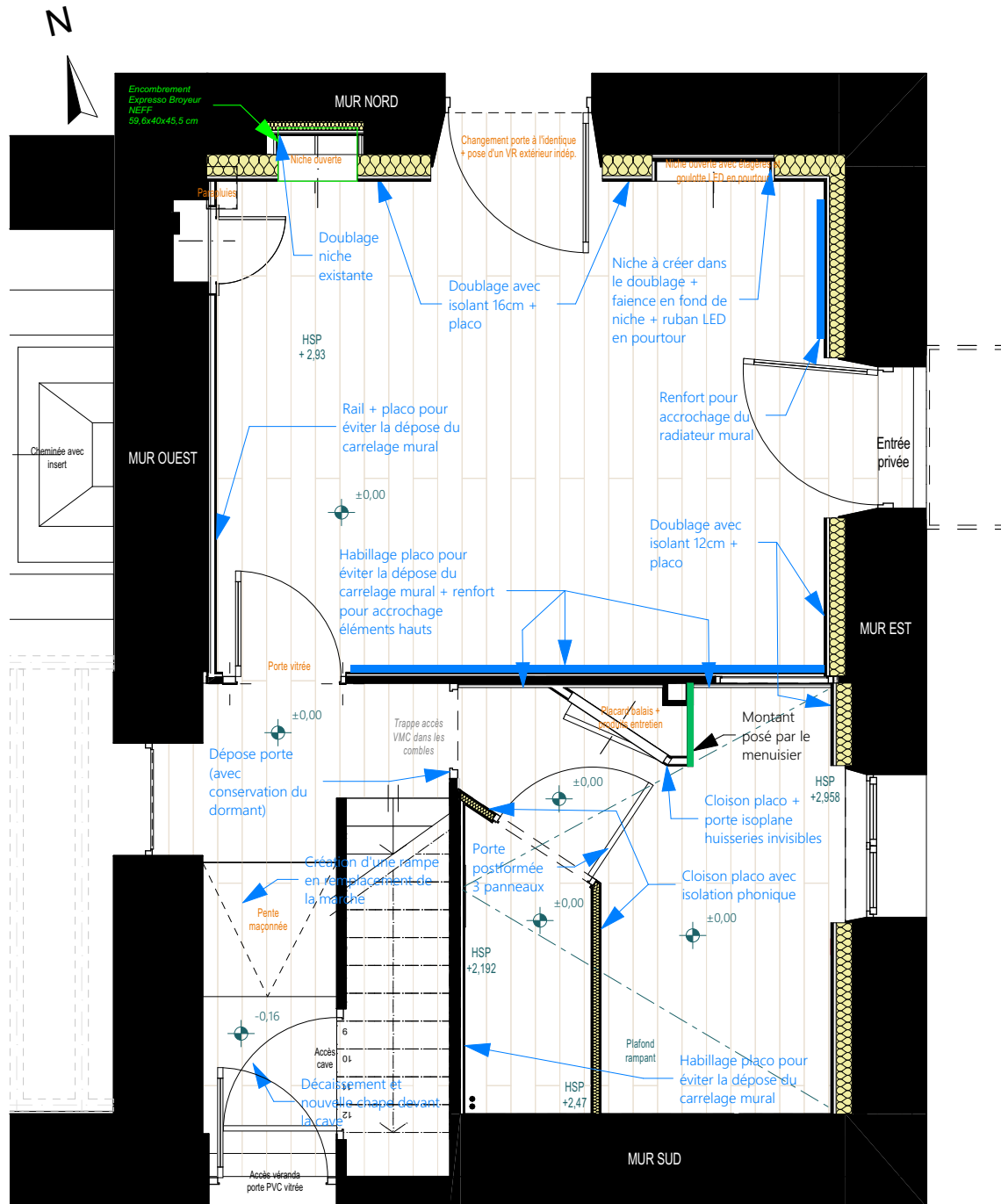
Coupe DD



Coupe CC

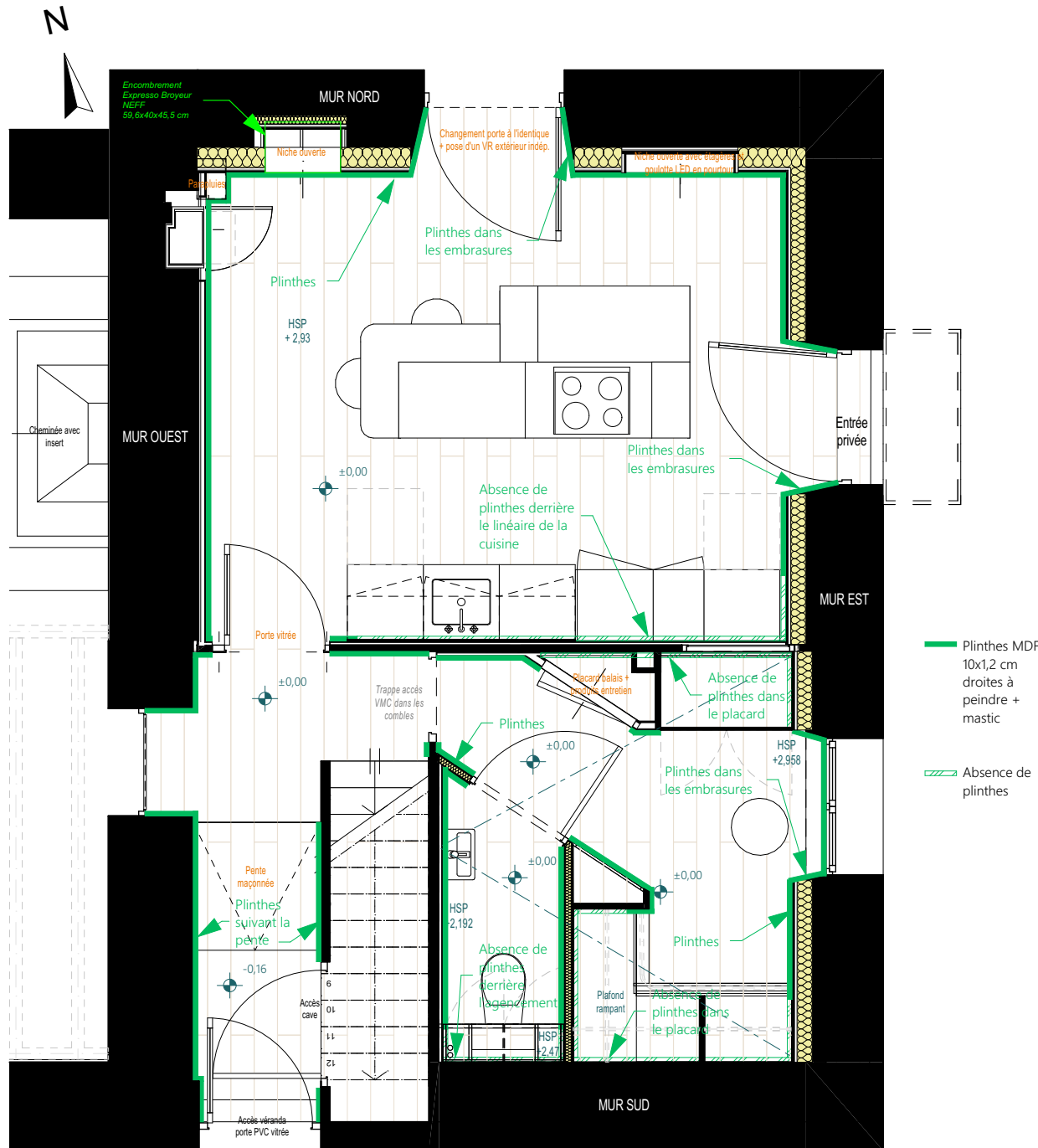
PROJET	PRO	Coupes - Electrique et sanitaire 50ème	
	15	2022_001	2023 09

PROJET - TRAVAUX ABC



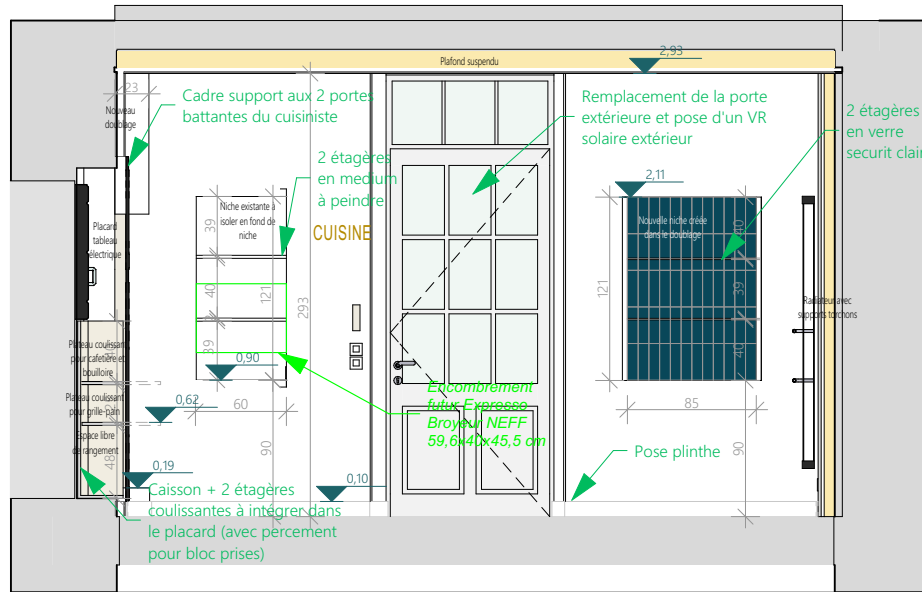
- Montant posé par le menuisier
- Doublages à renforcer pour éléments hauts et radiateur cuisine
- Emplacement du futur appareil électroménager à prendre en compte dans l'isolation de la niche

PROJET	PRO	Plan travaux maçon plaquiste 50ème	
	16	2022_001	2023_09

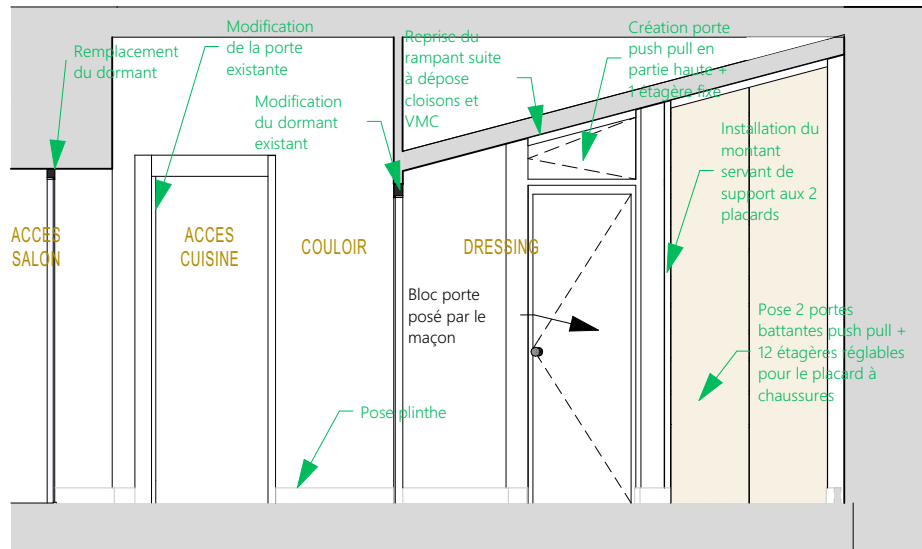


PROJET	PRO	Plan travaux Menuisier plinthes 50ème	
	18	2022_001	2023 09

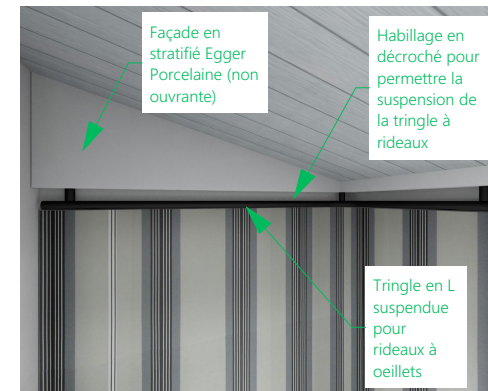
COUPES PROJET - MENUISERIE



Coupe AA



Coupe KK

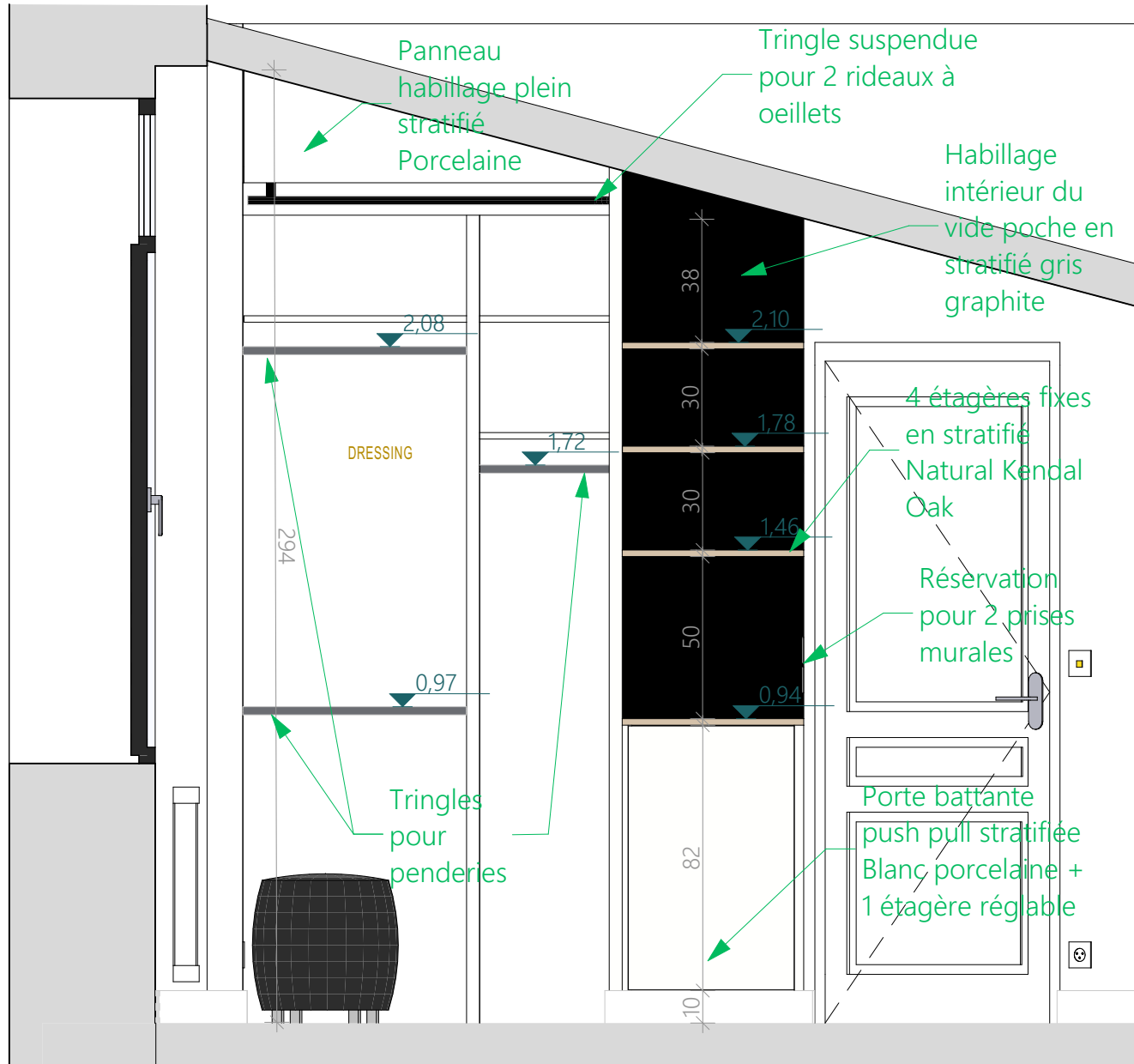


Zoom sur le système de la tringle à rideau

PROJET

PROJET	PRO	Coupes - Menuiserie 50ème	
	19	2022_001	2023 09

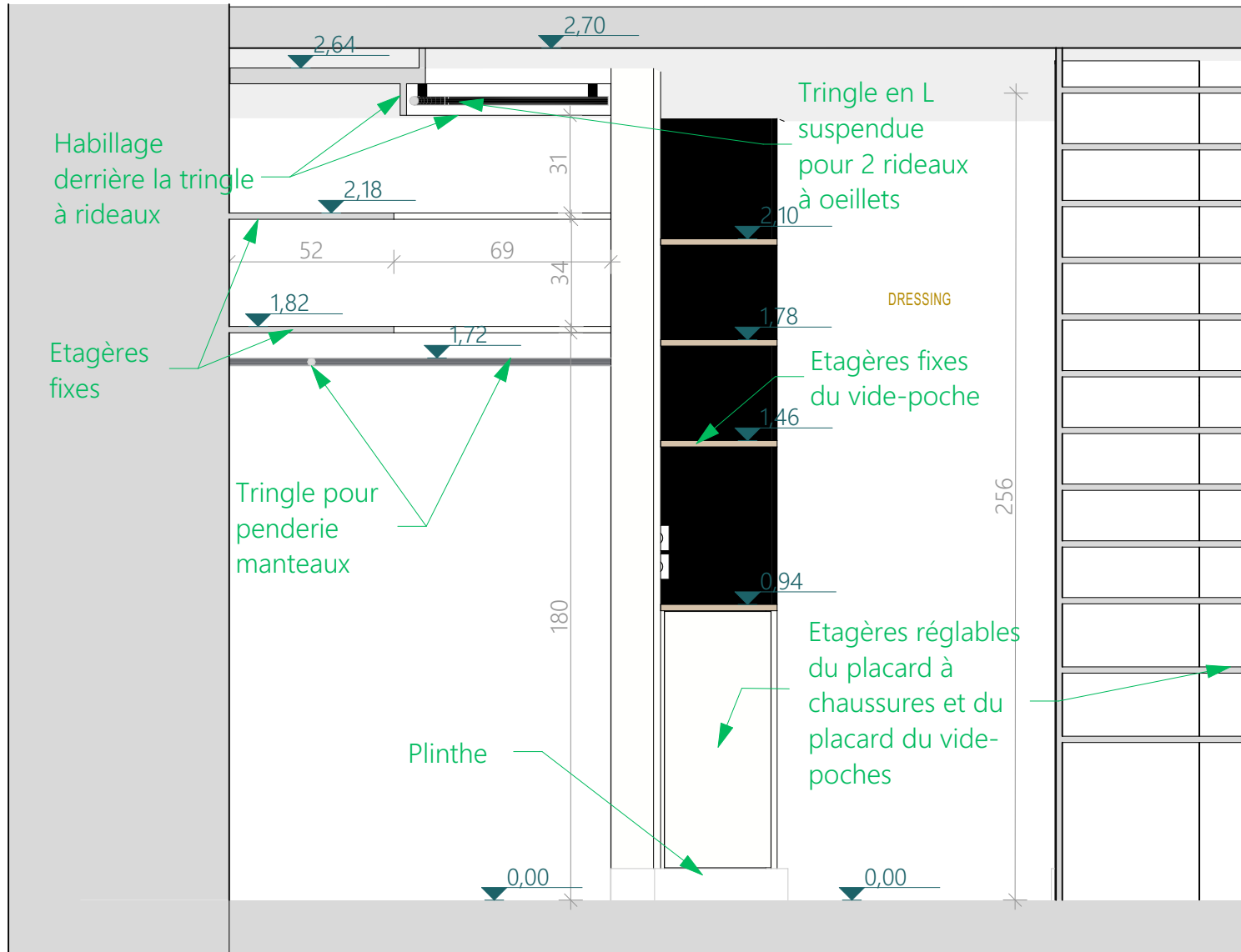
PROJET



Coupe DD

PROJET	PRO	Coupe DD - Menuiserie	
	20	2022_001	20ème 2023 09

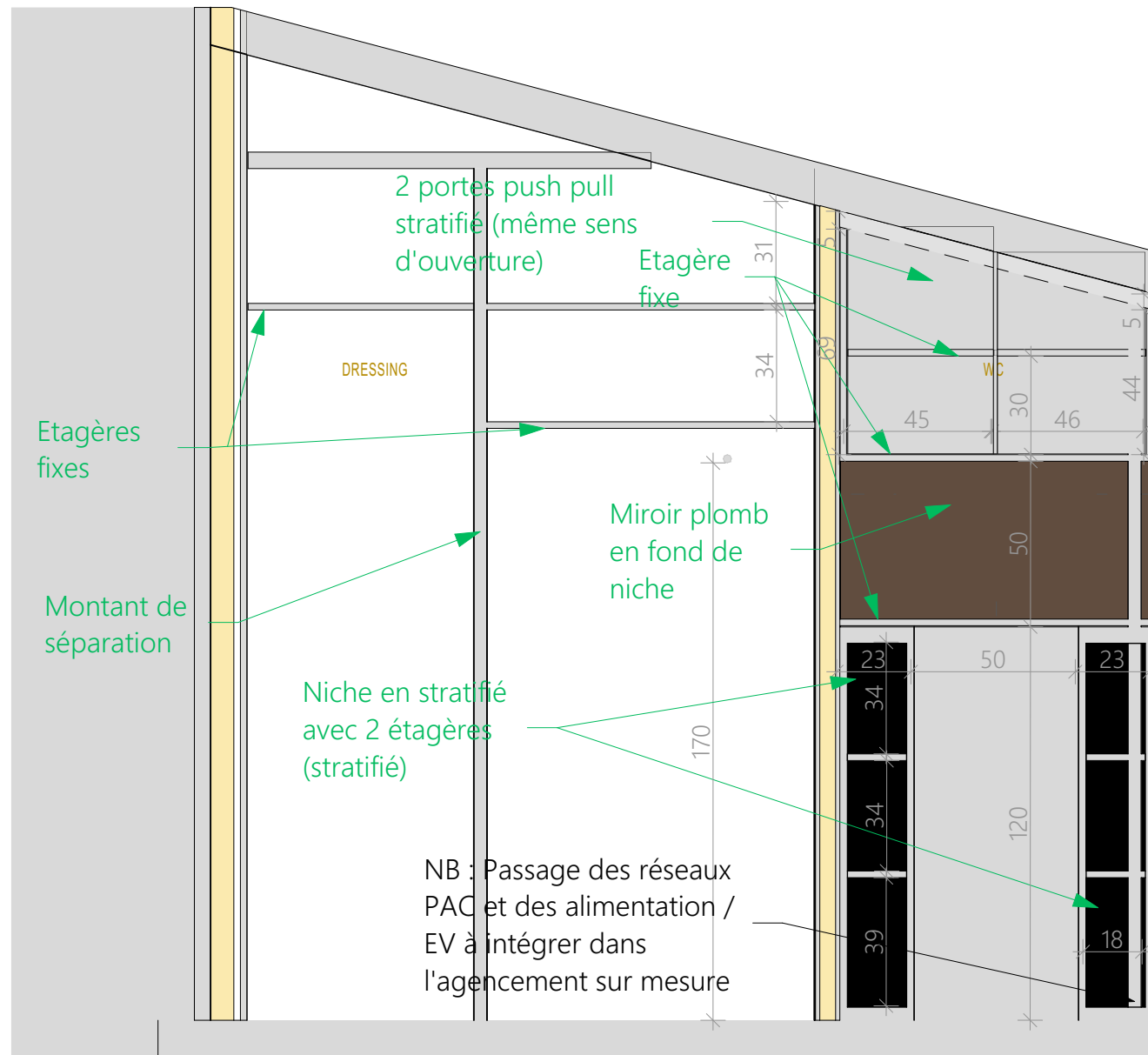
PROJET



Coupe BB

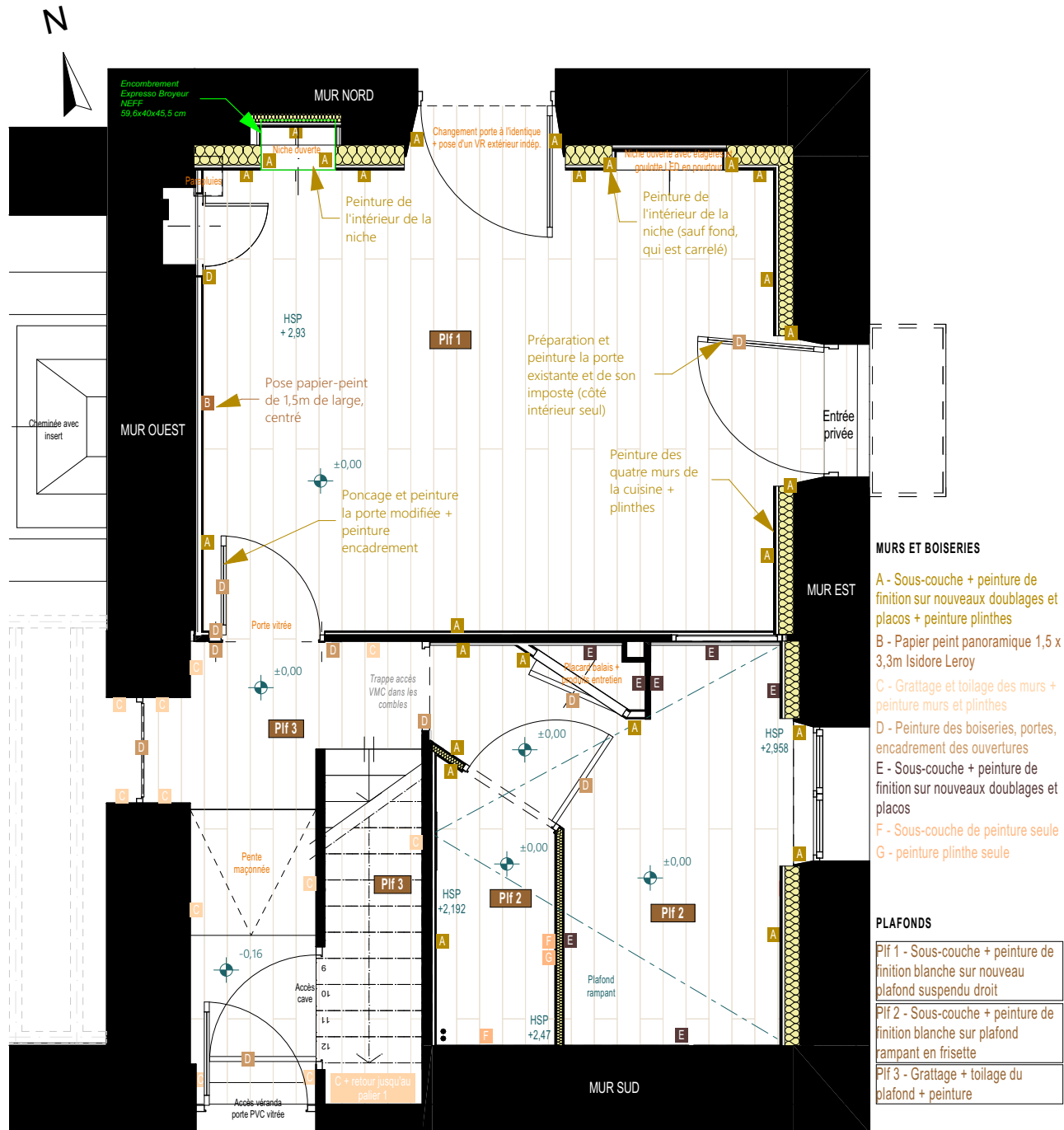
PROJET	PRO	Coupe BB - Menuiserie 20ème	
	21	2022_001	2023 09

PROJET



Coupe II

PROJET	PRO	Coupe II - Menuiserie 20ème	
	22	2022_001	2023_09



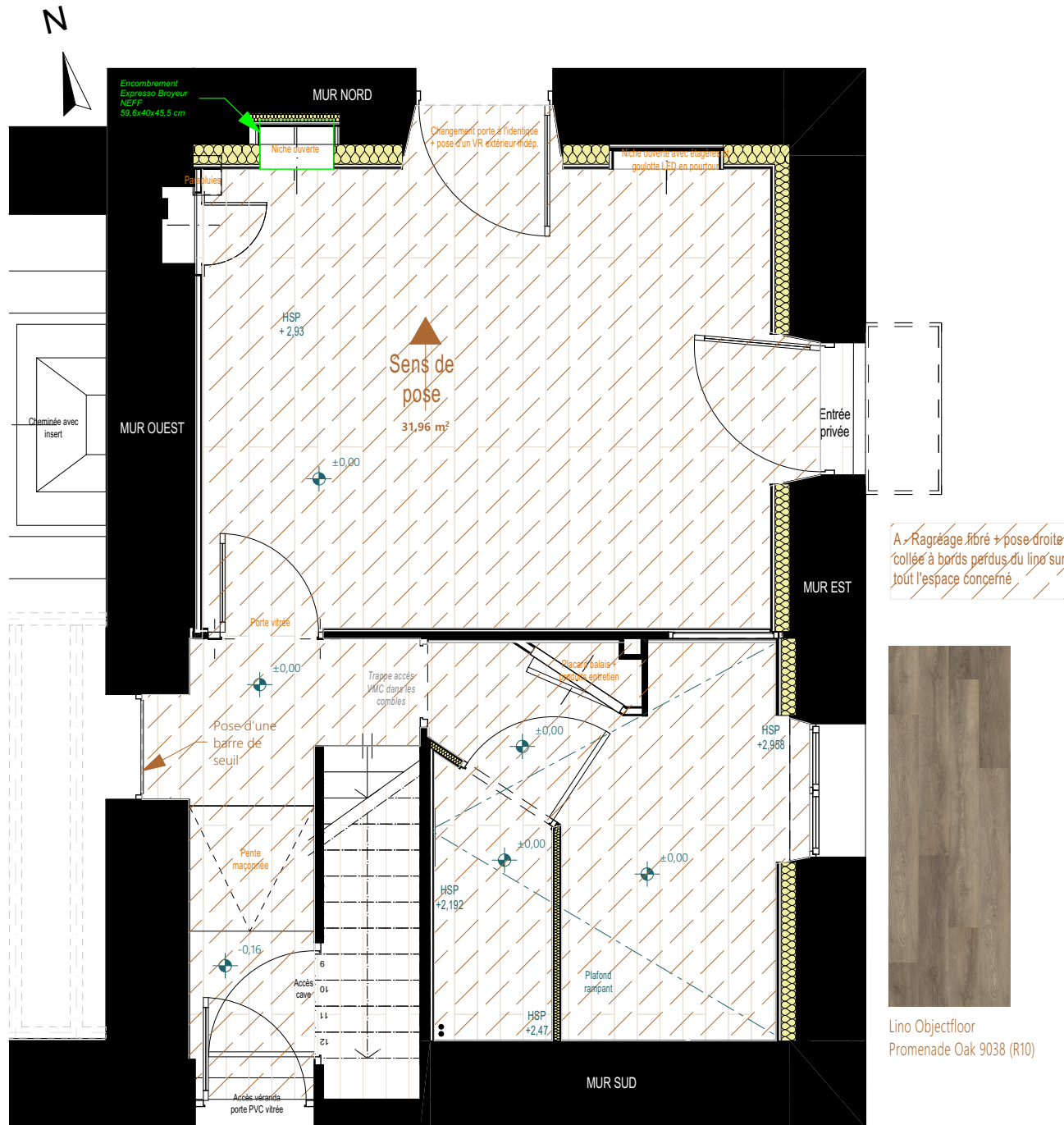
MURS ET BOISERIES

- A - Sous-couche + peinture de finition sur nouveaux doublages et placos + peinture plinthes
- B - Papier peint panoramique 1,5 x 3,3m Isidore Leroy
- C - Grattage et toilage des murs + peinture murs et plinthes
- D - Peinture des boiseries, portes, encadrement des ouvertures
- E - Sous-couche + peinture de finition sur nouveaux doublages et placos
- F - Sous-couche de peinture seule
- G - peinture plinthe seule

PLAFONDS

- Plif 1 - Sous-couche + peinture de finition blanche sur nouveau plafond suspendu droit
- Plif 2 - Sous-couche + peinture de finition blanche sur plafond rampant en frisette
- Plif 3 - Grattage + toilage du plafond + peinture

PROJET	PRO	Plan travaux Peintre 50 ^{ème}	
	23	2022_001	2023 09



PROJET	PRO	Plan travaux Solier 50ème	
	24	2022_001	2023_09