



LAURENCE DUMONT  
AGENCEMENT ET DESIGN D'ESPACES INTÉRIEURS

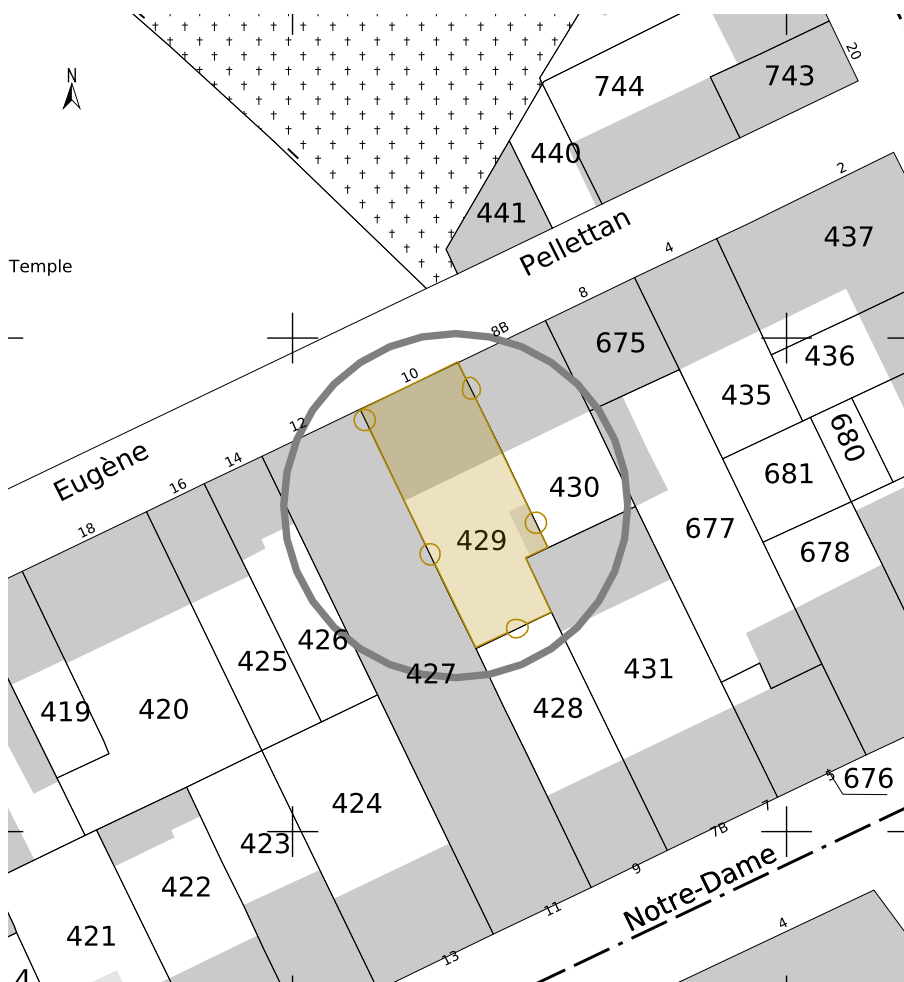
# Projet d'agencement global du RDC d'une maison d'habitation

10 rue Eugène Pelletan  
17210 ROYAN

ESQ

2025 01 20

## SITUATION



### Références de la parcelle 000 AH 429

Référence cadastrale de la parcelle	<b>000 AH 429</b>
Contenance cadastrale	<b>282 mètres carrés</b>
Adresse	<b>10 RUE EUGENE PELLETAN 17200 ROYAN</b>

## DEMANDE

Vous êtes en train d'acquérir une maison en centre ville de Royan (compromis signé). Cette maison deviendra votre résidence principale après travaux (2 personnes). Vous souhaitez aujourd'hui repenser la distribution du RDC de cette maison pour l'adapter à votre façon de vivre et à vos besoins. Vous ne toucherez pas, dans un premier temps, aux combles aménagés.

En termes d'espaces, vous souhaitez :

- une entrée avec un vide-poche, un espace de rangement pour les vêtements et chaussures de saison.
- votre chambre au RDC, avec un lit 140x190cm, des placards de rangement intégrés et votre commode
- une SdE (privative ou pas), avec une douche 0,9x1,2 m de plain pied (ou ressaut de 2cm maximum), une vasque avec 2 robinets, un sèche-serviette électrique, un peu de rangement, une porte séparative
- un WC indépendant, avec lave-main
- une salle-à-manger (pour recevoir ou travailler) avec soit votre grande table en chêne cernisé avec 4 chaises et un banc, soit une table ovale avec rallonges et ses chaises, ainsi que votre buffet blanc et votre armoire vaisselier
- un salon cocooning, avec minimum 5 assises (petit canapé et fauteuils), deux grandes enceintes avec caisson de basses, une table basse (pour vos repas lorsque vous êtes tous les 2), votre canapé baignoire, votre meuble TV, la TV (posée ou murale)
- un bureau / espace dédié à Monsieur pour écouter de la musique, lire, ... avec des solutions de rangements pour vos livres, vinyles, CD, ... (environ 9 m<sup>2</sup>) et faisant aussi chambre d'appoint au moyen d'un canapé d'angle convertible
- une cuisine semi-ouverte (cloison vitrée, mais sans porte entre la cuisine et la salle-à-manger) avec 3 colonnes 60cm toute hauteur (avec four et micro-onde encastrés), un grand frigo 60cm de large, une plaque à induction 60cm, une hotte à filtre, un grand évier 70cm, un lave-vaisselle, un plan de travail de 80cm minimum, un espace repas pour 2 personnes (à hauteur de table), un espace où laisser le petit électroménager visible et accessible (cafetière, bouilloire, pas de robot)
- une réserve / cellier pour les réserves alimentaires (sauf si la cuisine peut les accueillir), les appareils rarement utilisés (machine à pain, appareil à raclette, machine à pâtes,...), le congélateur
- une buanderie, avec le lave-linge et sèche-linge superposés, sans étendoir en intérieur (linge prévu pour sécher dans le jardin)
- la possibilité de vous laver les mains en rentrant du jardin (en option)

A noter que la maison ne dispose pas de VMC, qu'elle est reliée au tout-à-l'égout, que le chauffage est entièrement électrique et que le ballon d'eau chaude sanitaire, situé dans la cave, est récent (environ un an).

Votre choix concernant le système de chauffage n'est pas fait ; vous réfléchissez à installer une PAC gainable. Vous avez prévu de supprimer la cheminée existante, trop encombrante. Vous êtes en réflexion sur le fait d'installer un poêle à pellets. Vous êtes ouverts sur la permutation potentielle de pièces au RDC, comme sur le fait de rendre visible la cage d'escalier (sous réserve du confort thermique et phonique).

Vous aimez :

- les espaces ouverts visuellement (cloison vitrée, claustra, ...), mais pas les portes.
- les arrondis, la douceur (pas d'angles vifs)

Vous m'avez indiqué que vous réaliserez une partie importante des travaux.

<b>M. et Mme RENAUD</b> 8 bis rue Eugène Pelletan 17210 ROYAN	<b>Projet d'agencement global du RDC d'une maison d'habitation</b> 10 rue Eugène Pelletan 17210 ROYAN	<b>ESQ</b> 01	<b>Situation et demande</b> 2024_065 2025 01 20	
---	---	------------------	---	--

# EXISTANT RDC



**Remarque :** Le relevé de mesures a été réalisé par les clients. De fait, la responsabilité de RÊV'L ne saurait être engagée suite à une erreur de cotations. Les clients ont acté que les relevés relevaient de leur responsabilité.

Ces plans ne sont pas des plans d'exécution et n'engagent pas la responsabilité de l'architecte d'intérieur.

<b>M. et Mme RENAUD</b> 8 bis rue Eugène Pelletan 17210 ROYAN	<b>Projet d'agencement global du RDC d'une maison d'habitation</b> 10 rue Eugène Pelletan 17210 ROYAN	ESQ	Plan du RDC existant - 100ème	
		02	2024_065	2025 01 20

# EXISTANT RDC



**Remarque : Le relevé de mesures a été réalisé par les clients. De fait, la responsabilité de RÊV'L ne saurait être engagée suite à une erreur de cotations. Les clients ont acté que les relevés relevaient de leur responsabilité.**

Ces plans ne sont pas des plans d'exécution et n'engagent pas la responsabilité de l'architecte d'intérieur.

<b>M. et Mme RENAUD</b> 8 bis rue Eugène Pelletan 17210 ROYAN	<b>Projet d'agencement global du RDC d'une maison d'habitation</b> 10 rue Eugène Pelletan 17210 ROYAN	ESQ	Plan des réseaux RDC existant - 100ème	
		03	2024_065	2025 01 20

# EXISTANT - PHOTOS



Salon / Salle-à-manger



Couloir d'entrée



Salon / Salle-à-manger



SdB



chambre de gauche



WC



Cuisine



Couloir d'entrée

<b>M. et Mme RENAUD</b> 8 bis rue Eugène Pelletan 17210 ROYAN	Projet d'agencement global du RDC d'une maison d'habitation 10 rue Eugène Pelletan 17210 ROYAN	ESQ	Photos de l'existant	
		04	2024_065	2025 01 20



# PROPOSITION A - PLAN ESQUISSE

- Conservation des emplacements actuels des cuisine / salon / salle-à-manger / SdE
- Déplacement des WC pour créer une entrée dans le couloir
- Accès de la SdE depuis le couloir

La faisabilité technique, dans le respect des DTU et des règles de l'art restent à confirmer par les professionnels de chaque domaine :

- VMC à prévoir pour les pièces humides (cuisine, WC, SdE) + détalonnage des portes + prises d'air à ajouter sur les fenêtres / portes-fenêtres des pièces non humides
- PAC gainable à installer comme système de chauffage pour les cuisine / salon-salle-à-manger / SdE / chambre + radiateur électrique dans le bureau
- Pentes nécessaires et évacuations des réseaux sanitaires, ainsi qu'alimentation en eau froide et eau chaude
- Poêle à bois dans la salle-à-manger



**NB : La faisabilité et les conditions d'intervention sur les structures porteuses restent à confirmer par un Bureau d'études Structures**

Ces plans ne sont pas des plans d'exécution et n'engagent pas la responsabilité de l'architecte d'intérieur.

<b>M. et Mme RENAUD</b> 8 bis rue Eugène Pelletan 17210 ROYAN	<b>Projet d'agencement global du RDC d'une maison d'habitation</b> 10 rue Eugène Pelletan 17210 ROYAN	ESQ	Projet - Proposition A - 100ème	
		05	2024_065	2025 01 20

# PROPOSITION B - PLAN ESQUISSE

- Permutation des emplacements des cuisine / salon / salle-à-manger
- Connexion de la cuisine et du garage
- Conservation des WC
- Espace entrée créé dans le bureau
- Accès de la SdE depuis la chambre

La faisabilité technique, dans le respect des DTU et des règles de l'art restent à confirmer par les professionnels de chaque domaine :

- VMC à prévoir pour les pièces humides (cuisine, WC, SdE) + détalonnage des portes + prises d'air à ajouter sur les fenêtres / portes-fenêtres des pièces non humides
- PAC air/air comme système de chauffage/ climatisation pour le salon - salle-à-manger + radiateurs électriques dans les chambre / bureau / cuisine
- Pentes nécessaires et évacuations des réseaux sanitaires, ainsi qu'alimentation en eau froide et eau chaude
- Poêle à pellets dans la salle-à-manger



**NB : La faisabilité et les conditions d'intervention sur les structures porteuses restent à confirmer par un Bureau d'études Structures**

Ces plans ne sont pas des plans d'exécution et n'engagent pas la responsabilité de l'architecte d'intérieur.

<b>M. et Mme RENAUD</b> 8 bis rue Eugène Pelletan 17210 ROYAN	<b>Projet d'agencement global du RDC d'une maison d'habitation</b> 10 rue Eugène Pelletan 17210 ROYAN	ESQ	Projet - Proposition B - 100ème	
		06	2024_065	2025 01 20

# PROPOSITION C - PLAN ESQUISSE

- Permutation des emplacements des cuisine / chambre / salon / salle-à-manger
- Conservation des WC
- Chambre donnant sur le jardin
- Espace entrée créé dans le couloir
- Accès de la SdE depuis le couloir

La faisabilité technique, dans le respect des DTU et des règles de l'art restent à confirmer par les professionnels de chaque domaine :

- VMC à prévoir pour les pièces humides (cuisine, WC, SdE) + détalonnage des portes + prises d'air à ajouter sur les fenêtres / portes-fenêtres des pièces non humides
- PAC gainable à installer comme système de chauffage pour les chambre / salon / salle-à-manger / SdE + radiateur électrique dans le bureau
- Pentes nécessaires et évacuations des réseaux sanitaires, ainsi qu'alimentation en eau froide et eau chaude
- Poêle à bois dans le salon



**NB : La faisabilité et les conditions d'intervention sur les structures porteuses restent à confirmer par un Bureau d'études Structures**

Ces plans ne sont pas des plans d'exécution et n'engagent pas la responsabilité de l'architecte d'intérieur.

<b>M. et Mme RENAUD</b> 8 bis rue Eugène Pelletan 17210 ROYAN	<b>Projet d'agencement global du RDC d'une maison d'habitation</b> 10 rue Eugène Pelletan 17210 ROYAN	ESQ	Projet - Proposition C - 100ème	
		07	2024_065	2025 01 20



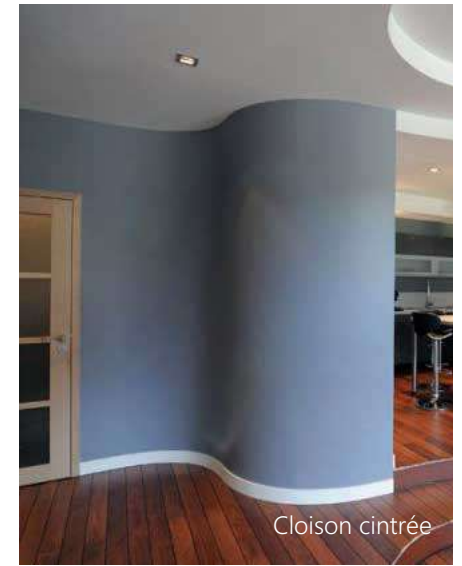
# INSPIRATIONS



Plenum pour bouche PAC gainable



Verrière atelier



Cloison cintrée



Claustra bois cintré



Claustra bois sur meuble

Images non contractuelles

<b>M. et Mme RENAUD</b> 8 bis rue Eugène Pelletan 17210 ROYAN	<b>Projet d'agencement global du RDC d'une maison d'habitation</b> 10 rue Eugène Pelletan 17210 ROYAN	ESQ	Projet - Inspirations	
		08	2024_065	2025 01 20